

5. ПОГОДА

(Н.Г. Баянов)

Сведения о погоде для написания раздела «Погода» запрашиваются в ФГБУ Верхне-Волжского управления по гидрометеорологии. Заполнение первичных табличных форм в программе Excel осуществляет лаборант Керженского заповедника О.С. Ермакова.

Данные наблюдений с метеостанции г. Семёнов, как наиболее близко расположенной к территории заповедника, используются с 1994 г. С мая 2004 г. в пос. Рустай стал постоянно действовать метеопост. В настоящем разделе данной книги приводится метеорологическая характеристика 2014–2015 гг. по результатам наблюдений метеостанции г. Семёнов и метеопоста пос. Рустай (табл. 5.1).

В строке с количеством и видом осадков использованы данные метеопоста в пос. Рустай, где сокращения «чд» обозначают число дней, «ЖО» – жидкие осадки, «ТО» – твердые осадки, «СМ» – снег мокрый. В столбце «Осадки» в строках «Среднее» по декадам приведена сумма осадков за соответствующую декаду. В столбце «Вид осадков» сокращение «д» обозначает дождь, «с» – снег, «см» – снег мокрый, в строке «Сумма» – количество дней с осадками.

Среднемноголетние значения по каждому месяцу (табл. 5.1), сезону (табл. 5.2) и году в целом (табл. 5.3) посчитаны за период с 1993/1994 по 2013/2014 метеорологические годы по сведениям, представленным в разделе «Погода» в книгах Летописи природы за 1994–2004 и 2006–2014 гг. (1996–2005, 2007, 2009–2014).

Обобщенные сведения по каждому сезону года в сопоставлении со средними многолетними данными (за период с 1993/94 по 2013/14 метеорологические годы) содержатся в таблице 5.2, характеристика метеорологического 2014–2015 года в целом – в таблице 5.3. Начало и окончание сезонов определялось по данным метеостанции «Семёнов».

Таблица 5.1

Метеохарактеристика 2014–2015 г.

Дата	Температура, °С						Отн. влажность, %		Осадки, мм		Высота снежного покрова, см		Вид осадков
	сред.	макс.	макс.	мин.	мин.	а почве	Сред.	Мин.	Семёнов	Рустай	Семёнов	Рустай	Рустай
	Семёнов	Семёнов	Рустай	Семёнов	Рустай	Семёнов							
1	2	3	4	5	7	6	8	9	10	11	12	13	14
2014, ноябрь													
чд с ТО – 7, ЖО – 7													
01.11.2014	-0,6	2,3	2,5	-2,8	-3	-3	86	63					
02.11.2014	-2,7	0	0	-5,3	-3	-3	74	64	0				с
03.11.2014	-3,7	-1,4	0	-5,1	-4	-7	67	57					
04.11.2014	-2,3	3	3,5	-7	-6,6	-8	73	54					
05.11.2014	2	6,1	6	-0,5	-3,6	-2,5	77	63					
06.11.2014	2,6	3,5	3,5	1,3	-1,6	-3,5	95	85	0				д
07.11.2014	0,9	2,8	3,0	-0,1	-0,4	0	98	96	10,1	0			д
08.11.2014	2,2	5,1	5,5	0,8	-0,1	1	99	98	6	0			д
09.11.2014	4,6	5,9	7,5	3,3	2,2	3	91	85	0,6	0			д
10.11.2014	3,6	5,0	7,5	2,8	1,6	-1,5	87	78	1,2				д
11.11.2014	1,8	4,2	2,0	0,8	0,9	-1,5	97	93	0				д
12.11.2014	4,0	5,3	5,5	2,6	1,9	2	84	77					
13.11.2014	3,5	4,4	5,0	2,9	2,1	2	93	88	0,7				д
14.11.2014	0,6	3,7	4,0	-3,3	-2,5	-5	83	56					
15.11.2014	-5,9	-2	2,0	-9,8	-9,2	-11	89	85	0				с
16.11.2014	-8,0	-3,7	-2,0	-10,4	-8,3	-10	75	62	0	0			с
17.11.2014	-9,8	-7,3	-8,0	-14,2	-12,7	-14,5	80	71	0	0			с
18.11.2014	-8,0	-7,4	-7,5	-8,4	-7,6	-11	74	70		0			
19.11.2014	-4,8	-2,6	-2,0	-8,3	-7,8	-10,5	74	71					
20.11.2014	-5,0	-4	-4,5	-6,5	-9,5	-8	88	76					
21.11.2014	-6,4	-4,8	-4,0	-6,8	-5,1	-8	95	91					
22.11.2014	-5,0	-3,0	-3,0	-7	-6	-7,5	90	75					

1	2	3	4	5	7	6	8	9	10	11	12	13	14
23.11.2014	-4,5	-3,3	-3,0	-7	-10,5	-7	83	73					
24.11.2014	-11,8	-6,8	-5	-13,9	-13,7	-15	82	77	0				с
25.11.2014	-8,0	-5,9	-5	-11	-9,4	-12	81	76	0	0			с
26.11.2014	-6,6	-4,5	-5	-8,5	-8,1	-10	88	82					
27.11.2014	-5,0	-4,5	-5	-5,3	-4,5	-6	84	81					
28.11.2014	-5,4	-4,9	-4,5	-5,8	-4,6	-7	90	87	0				с
29.11.2014	-5,9	-4,9	-5	-6,8	-5,9	-7	92	89					
30.11.2014	-8,3	-6,8	-6	-9,1	-7,2	-9	96	92					
Сумма	-91,9	-26,5	-12	-148,4	-146,2	-180,5			18,6	0	-		14 дн.
Сред. 1 декада	0,7	3,2	3,9	-1,3	-1,9	-2,5	84,7	74,3	17,9	0			1
Сред. 2 декада	-3,2	-0,9	-0,6	-5,5	-5,3	-6,8	83,7	74,9	0,7	0			
Сред.3 декада	-6,7	-4,9	-4,6	-8,1	-7,5	-8,9	88,1	82,3	0	0			с
Сред. месяца	-3,1	-0,9	-0,4	-4,9	-4,9	-6	85,5	77,2	2,5				
Ср. многолет. с 1994 г.	-2,5	0		-4,4	-5,8		86,4	78,3		5			с
2014, декабрь													
чд с ТО – 13, СМ – 15, ЖО – 1													
01.12.2014	-8,5	-6,2	-7,5	-10,8	-10,2	-12	87	84	0,8	0,8			с
02.12.2014	-16,5	-6,3	-7,0	-19,9	-19,5	-23	79	63	0,0		0	1	
03.12.2014	-11,7	-3,6	-4,0	-19,0	-18,5	-22	81	69	1,0	0,7	0	2	с
04.12.2014	-1,5	-0,6	-0,5	-3,6	-5,0	-4	79	73	1,9	1,2	0	1	СМ
05.12.2014	-2,3	0,7	0,5	-5,8	-10,0	-7	83	72	0,5	1,0	1	3	СМ
06.12.2014	-3,7	-1,1	-1,0	-5,9	-10,0	-8	87	78	0,2	0,3	1	2	с
07.12.2014	-3,4	-2,0	-2,0	-4,2	-5,0	-5	85	81	0,2	0,5	1	2	с
08.12.2014	-4,6	-2,5	-2,0	-8,9	-10,5	-9	81	74	0,0		1	2	
09.12.2014	-3,3	-2,5	-3,0	-3,8	-4,4	-5	79	64	0,2	1,2	1	2	с
10.12.2014	-3,8	-2,7	-2,0	-4,2	-4,5	-6	93	89	4,4	5,4	1	5	СМ
11.12.2014	-2,2	-0,5	-0,5	-3,2	-3,5	-7	95	88	3,7	4,2	7	9	СМ

1	2	3	4	5	7	6	8	9	10	11	12	13	14
12.12.2014	-5,7	-2,6	-3,0	-7,6	-12,5	-9	93	89	1,4	1,8	6	9	см
13.12.2014	0,0	1,0	1,0	-2,9	-3,0	-3	92	86	0,7	0,6	4	9	см
14.12.2014	1,0	1,9	2,5	-0,1	-3,0	-1	89	85	0,9	0,6	6	9	см
15.12.2014	1,0	1,8	2,0	-0,5	-1,6	-1	87	82	0,0	0,0	4	8	см
16.12.2014	-0,4	1,0	1,0	-1,6	-2,0	-2	91	80	1,4	2,1	3	7	см
17.12.2014	0,1	1,1	2,0	-1,6	-1,5	-1	95	90	2,1	1,2	3	6	д
18.12.2014	0,9	1,8	2,0	-0,5	-1,0	-1	91	85	5,4	4,4	3	7	см
19.12.2014	-0,1	1,0	1,0	-0,6	-2,0	-1	89	87	0,0	0,0	2	6	см
20.12.2014	-0,1	0,9	1,5	-1,6	-1,7	-2	95	81	11	11,9	5	9	см
21.12.2014	1,1	2,0	2,0	0,5	-1,5	0	94	86	2,1	1,0	6	7	см
22.12.2014	0,1	1,5	1,5	-2,5	-8,5	-2	86	69	1,3	1,5	6	8	см
23.12.2014	-3,6	-2,1	-2,0	-6,4	-8,5	-8	87	79	2,4	2,0	6	9	с
24.12.2014	-1,2	0,0	0,0	-3,6	-3,6	-4	93	81	4,5	3,2	9	13	см
25.12.2014	-7,4	-3,4	-3,0	-10,2	-9,5	-9	79	75	0,6	0,4	12	13	с
26.12.2014	-12,4	-10,2	-8,5	-13,9	-19,5	-14,5	80	75	0	0,3	13	13	с
27.12.2014	-11,0	-8,1	-10,0	-14,7	-18,3	-15	84	79	1,1	0,9	14	13	с
28.12.2014	-11,9	-8,9	-15,0	-13,8	-12,5	-9	90	85	0,8	1,2	15	15	с
29.12.2014	-10,3	-9,7	-6,0	-12	-15	-11	81	78	10,7	7,0	20	17	с
30.12.2014	-13,2	-10,5	-10,0	-16,5	-27,5	-19	84	77	0,0	0,0	21	20	с
31.12.2014	-17,3	-13,5	-13,5	-19,9	-24	-20	82	78	0,3	0,0	22	20	с
Сумма	-151,9	-82,3	-83,5	-219,3	-277,8	-240,5			59,6	55,4	193	247	29
Сред 1 декада	-5,9	-2,7	-2,9	-8,6	-9,8	-10,1	83,4	74,7	9,2	1,4	1	2,2	
Сред 2 декада	-0,6	0,7	1	-2	-3,2	-2,8	91,7	85,3	26,6	2,7	4	7,9	
Сред 3 декада	-7,9	-5,7	-5,9	-10,3	-13,5	-10,1	85,5	78,4	23,8	1,6	13	13,5	
Сред. месяца	-4,9	-2,7	-2,7	-7,1	-9	-7,8	86,8	79,4	1,9	1,9	6	8,2	
2015, январь													
чд с ТО – 13, см – 12, жо – 2													
01.01.2015	-9,9	-6,6	-6,0	-19,4	-9,0	-19,9	88	84	2,8	2,3	25	23	с

1	2	3	4	5	7	6	8	9	10	11	12	13	14
02.01.2015	-3,6	0,5	0,5	-6,9	-6,0	-6,8	95	90	4,9	4,4	22	23	CM
03.01.2015	0,5	1,4	1,5	0	-0,5	-0,5	96	96	5,3	4,3	28	25	CM
04.01.2015	0,4	1,0	2,0	-0,2	-0,5	-1,1	91	81	1,6	0,7	23	24	CM
05.01.2015	-1,3	0,0	0,0	-6,0	-5,5	-4,0	97	94	3,3	1,9	27	24	CM
06.01.2015	-16,9	-5,6	-5,0	-21,7	-22,0	-22,5	71	66	2,8	1,9	31	25	c
07.01.2015	-25,6	-21,7	-19,0	-28,2	-28,0	-31,5	68	64			31	25	
08.01.2015	-20,3	-11,4	-11,0	-26,9	-19,0	-33,0	77	69	0,3	0,0	32	25	c
09.01.2015	-11,5	-10	-9,5	-13,5	-13,0	-19,0	82	72	1,3	1,8	32	26	c
10.01.2015	-9,8	-5,1	-2,0	-12,2	-9,5	-12,6	85	80	6,8	7,2	32	29	c
11.01.2015	-5,2	-1,2	-1,0	-8,8	-4,5	-8,5	92	86	2,7	4,1	38	40	CM
12.01.2015	-2,2	0,5	-1,0	-5,0	-3,0	-5,3	91	87	3,2	4,9	40	41	CM
13.01.2015	-1,4	0,6	-1,0	-4,2	-4,0	-4,5	91	81	2,8	2,2	41	40	CM
14.01.2015	-0,3	1,6	-1,0	-4,4	-2,0	-4,9	89	79	1,1	2,5	40	41	CM
15.01.2015	1,4	2,0	-1,0	-0,2	-1,5	-1,5	92	83	0,7	0,5	37	36	
16.01.2015	0,2	1,5	-1,0	-1,7	-3,0	-8,2	85	66		0,0	34	31	c
17.01.2015	-2,3	0,0	-1,0	-4,5	-3,0	-13,5	82	69			32	31	CM
18.01.2015	-1,2	0,0	-1,0	-2,1	-2,0	-2,5	91	83	0,5	0,5	32	30	
19.01.2015	-0,1	1,0	-1,0	-1,5	-1,0	-2,0	87	82		0,0	32	31	CM
20.01.2015	-6,5	0,5	-1,0	-12,5	-15,0	-24,4	80	61	0,8	0,6	33	32	CM
21.01.2015	-14,9	-9,7	-9,0	-18,6	-23,0	-27,4	80	63			33	31	
22.01.2015	-18,8	-14	-12,0	-22,5	-26,0	-30,0	86	83	0	0,0	33	31	c
23.01.2015	-17,9	-13,2	-13,0	-20,9	-24,5	-30,0	89	86	0		33	31	
24.01.2015	-10,0	-8,0	-8,0	-13,2	-14,0	-13,0	78	70	3,2	1,7	33	31	c
25.01.2015	-7,7	-6,0	-6,5	-9,0	-11,0	-14,5	73	53	3,7	4,5	34	37	c
26.01.2015	-13,1	-6,5	-5,0	-18	-19,0	-25,0	53	40			34	37	
27.01.2015	-10,1	-9,1	-6,0	-10,6	-10,5	-11,4	78	43	1	0,9	35	37	c
28.01.2015	-9,8	-8,8	-8,0	-10,9	-12,0	-10,9	84	78	1,7	1,6	36	37	c
29.01.2015	-7,3	-4,5	-4,0	-10,5	-10,0	-12,2	86	81	0,6	0,4	37	38	c
30.01.2015	-5,9	-4,0	-3,0	-7,0	-9,0	-8,0	78	50	0,7	0,7	35	38	c
31.01.2015	-7,2	-3,2	-3,0	-10,3	-10,0	-10,1	87	79	3,4	1,6	35	38	CM
Сумма	-238,3	-138,0	-136,0	-331,4	-321,0	-418,7			55,2	51,2	32,9	31,9	
Сред 1 декада	-9,8	-5,8	-4,9	-13,5	-11,3	-15,1	85,0	79,6	3,2	24,5	28,3	24,9	
Сред 2 декада	-1,8	0,7	-1,0	-4,5	-3,9	-7,5	88,0	77,7	1,7	15,3	35,9	35,3	

1	2	3	4	5	7	6	8	9	10	11	12	13	14
Сред.3 декада	-11,2	-7,9	-7,0	-13,8	-15,4	-17,5	79,3	66,0	1,6	-100,3	34,4	35,1	
Сред. месяца	-7,7	-4,5	-4,4	-10,7	-10,4	-13,5	83,9	74,2	2,2	1,4	32,9	31,9	
Ср. многолет. с 1994 г.	-9,6	-6,3		-12,9		-16,2	84,3	78,3	43,9		28,5		
2015, февраль													
чд с ТО – 8, СМ – 8, ЖО – 0													
01.02.2015	-1,3	1,0	1,5	-9,4	-4,5	-4,5	79	54	1,9	5,2	39	39	СМ
02.02.2015	-1,7	0,8	0,5	-3,2	-3,0	-3,2	95	89	17,2	23,3	48	50	СМ
03.02.2015	-4,0	1,2	1,0	-6,9	-7,0	-15,9	93	89	7	11,6	55	57	СМ
04.02.2015	-1,1	-0,4	2,0	-2,6	-2,5	-2,5	94	87	1,8	0,8	58	64	СМ
05.02.2015	-4,5	-2,0	-2,0	-6,8	-6,0	-6,0	88	83	8,1	8,7	66	71	СМ
06.02.2015	-13,5	-6,8	-6,0	-16,2	-19,0	-17,5	79	68	0,2	0,3	65	71	С
07.02.2015	-15,7	-11,3	-9,0	-19,0	-22,0	-28,1	86	83	0,4	0,9	61	71	С
08.02.2015	-11,4	-6,9	-6,0	-14,2	-15,0	-15,5	87	85	1,5	1,2	62	71	С
09.02.2015	-4,6	-3,0	-2,0	-7,0	-8,0	-9,0	86	78	5,6	4,2	62	73	С
10.02.2015	-7,9	-4,2	-4,0	-10,2	-10,5	-19,0	77	62	0,2	0,2	60	73	С
11.02.2015	-7,1	-3,5	-3,0	-10,2	-12,0	-15,0	79	70	0,7	0,0	61	73	С
12.02.2015	-0,3	0,5	0,5	-3,6	-5,0	-4,6	92	87	0,2	0,4	56	70	СМ
13.02.2015	0,3	2,5	2,5	-1,8	-4,0	-13,5	80	60	0		55	68	
14.02.2015	-8,0	-1,4	-1,5	-19,5	-17,5	-24,1	91	82	0		54	65	
15.02.2015	-3,1	-2,4	-1,0	-4,0	-4,0	-5,0	86	79	2,3	1,1	53	64	СМ
16.02.2015	-8,6	-3,2	-2,0	-12,5	-12,0	-17,0	67	59	0,6	0,5	55	64	С
17.02.2015	-9,9	-5,6	-5,0	-14,7	-23,0	-26,6	59	45			53	64	
18.02.2015	-11,8	-1,8	0,0	-19,9	-27,0	-31,3	64	37			53	63	
19.02.2015	-6,1	-3,0	-2,0	-9,5	-10,0	-14,7	68	39	0	0,0	53	63	С
20.02.2015	-3,6	-0,8	-0,5	-5,7	-14,5	-9,5	85	78	3,2	0,6	53	63	СМ
21.02.2015	1,6	4,5	5,0	-0,9	-1,5	-1,5	85	59	0,8	0,5	52	63	Д
22.02.2015	-1,0	4,0	4,0	-5,5	-7,0	-13	87	49	0	0,0	50	58	Д
23.02.2015	-0,3	3,8	2,0	-2,7	-2,0	-7,0	77	51	1,1	2,1	49	57	СМ
24.02.2015	1,1	4,5	4,0	-0,1	-2,5	-2,6	83	52	0		48	58	
25.02.2015	-0,2	6,8	7,5	-5,6	-6,5	-15	60	31			47	57	
26.02.2015	0,8	5,4	4,5	-2,2	-5,5	-8,7	55	46			47	56	
27.02.2015	-2,0	2,5	2,0	-3,9	-3,5	-9,1	84	76	0	0,0	46	56	СМ

1	2	3	4	5	7	6	8	9	10	11	12	13	14
28.02.2015	-0,6	0,9	4,5	-1,8	-2,0	-2,1	91	84	0,8	0,0	44	55	см
Сумма	-124,5	-29,6	-2,5	-248,6	-257,0	-380			59,1	61,6	53,8	62,8	
Сред 1 декада	-6,6	-2,9	-2,4	-9,3	-9,8	-11,6	86,5	77,1	4,2	56,4	49,5	64	
Сред 2 декада	-5,8	-2,7	-1,2	-9,8	-12,9	-14,9	80,4	70,7	1,2	2,6	57,1	65,7	
Сред.3 декада	-0,1	2,4	4,2	-5,3	-3,8	-10,4	76,3	54,7	0,7	2,6	49,3	57,5	
Сред. месяца	-4,4	-1,0	-0,1	-8,1	-9,2	-12,4	80,7	66,7	2,2	20,5	52,4	62,8	
Ср. многолет. с 1994 г.	-9,9	-5,6		-14,1		-18,0	79,4	67,4	33,1		39,8		
2015, март													
чд с ТО – 3, СМ – 4, ЖО – 0													
01.03.2015	-0,8	2,3	0,0	-2,0	-3,0	-3,0	75	52	0		44	55,0	
02.03.2015	-3,5	-0,9	-1,0	-6,0	-8,0	-10,0	78	67	0,9	0,4	44	55,0	см
03.03.2015	-0,5	2,3	3,0	-2,0	-2,5	-3,2	80	57	0		44	55,0	
04.03.2015	-2,7	4,2	2,0	-8,6	-12,0	-18	68	42			44	54,0	
05.03.2015	-5,8	4,7	6,0	-15	-19,0	-24,4	72	45			44	54,0	
06.03.2015	-5,5	5,7	6,0	-14,5	-18,0	-23,7	70	37			47	54,0	
07.03.2015	-6,4	1,4	4,0	-13,5	-17,0	-22,5	75	46			44	53,0	
08.03.2015	-6,0	2,7	3,5	-15,3	-3,0	-22,5	77	47			44	52,0	
09.03.2015	2,2	4,0	4,0	1,0	0,5	-1,1	91	74	0,3	0,0	44	52,0	с
10.03.2015	4,5	7,1	9,0	2,6	2,5	-0,7	73	43	0,7	0,8	43	46,0	с
11.03.2015	1,5	7,4	10,0	-5,5	-8,0	-11,0	77	64			38	41,0	
12.03.2015	2,6	8,1	10,0	-1,1	-5,0	-6,0	78	53			28	38,0	
13.03.2015	2,2	6,7	8,0	-3,2	-3,0	-6,5	56	33			28	36,0	
14.03.2015	-0,1	9,3	11,5	-8,5	-10,5	-14,4	62	28			28	34,0	
15.03.2015	1,4	8,1	10,0	-4,7	-8,0	-13,5	53	35			27	33,0	
16.03.2015	2,1	6,3	7,0	-2,4	-5,0	-9,1	55	33			27	32,0	
17.03.2015	1,9	11,5	11,0	-5,5	-9,0	-14,0	60	27			26	32,0	
18.03.2015	3,9	14	15,0	-4,8	-9,0	-12,0	51	24			26	31,0	
19.03.2015	3,4	14,1	15,0	-5,5	-8,0	-13,1	54	20			25	30,0	
20.03.2015	3,3	9,5	9,5	-2,7	-7,5	-14,1	46	31			24	27,0	
21.03.2015	3,6	8,0	9,0	-1,0	-2,0	-7,8	56	36			24	26,0	
22.03.2015	-1,5	5,3	6,0	-4,2	-3,0	-5,4	73	44	1,9	0,0	20	26,0	см
23.03.2015	-5,1	-1,2	0,0	-9,4	-9,5	-10,5	57	33	0	0,0	20	25,0	с

1	2	3	4	5	7	6	8	9	10	11	12	13	14
24.03.2015	-3,7	-0,3	0,5	-6,7	-7,0	-12,2	68	44	2,7	1,8	19	25,0	см
25.03.2015	2,8	5,0	7,0	-0,3	-0,5	-3,7	61	45	0	0,0	19	24,0	см
26.03.2015	-2,6	1	3,0	-7,7	-8,0	-14,1	46	31			19	24,0	
27.03.2015	-3,9	1,4	1,5	-11	-12,5	-15,6	41	23			19	22,0	
28.03.2015	-3,3	2,6	2,0	-10,7	-13,0	-19,6	43	20			19	22,0	
29.03.2015	-2,3	2	2,0	-6,8	-8,0	-10,1	45	30			19	22,0	
30.03.2015	-1,2	3,8	2,5	-5,6	-6,0	-10,1	40	21			18	22,0	
31.03.2015	0,0	2,8	2,5	-2,5	-3,0	-6,0	45	38			17	21,0	
Сумма	-19,5	158,9	179,5	-183,1	-225,0	-357,9			6,5	3,0	30,1	36,2	
Сред 1 декада	-2,5	3,4	3,7	-7,3	-8,0	-12,9	75,9	51,0	0,4	1,2	44,2	53,0	
Сред 2 декада	2,2	9,5	10,7	-4,4	-7,3	-11,4	59,2	34,8		0,0	27,7	33,4	
Сред.3 декада	-1,6	2,8	3,3	-6,0	-6,6	-10,5	52,3	33,2	1,2	1,8	19,4	23,5	
Сред. месяца	-0,6	5,1	5,8	-5,9	-7,3	-11,5	62,1	39,5	0,7	1,0	30,1	36,2	
Ср. многолет. с 1994 г.	-3,2	0,9		-3,6		-10,9	73,7	59,3	36,3		38,9		
2015, апрель													
чд с ТО – 9, СМ – 11, ЖО – 0													
01.04.2015	1,5	5,5	5,5	-1,6	-2,0	-7,0	43	30			17	21	
02.04.2015	1,8	4,6	5,5	-0,8	-0,5	-4,5	54	46	0	0,0	17	21	см
03.04.2015	2,6	5,9	5,0	-1,6	-2,0	-5,5	55	30	0		14	20	
04.04.2015	0,4	3,9	3,0	-1,5	-2,0	-5,0	68	54	0	0,0	13	18	см
05.04.2015	1,6	3,6	3,5	-0,6	-2,0	-4,1	79	65	0,5	0,6	13	17,0	см
06.04.2015	1,2	3,0	3,5	0,2	-0,5	-1,0	93	79	6,3	6,1	14	18	см
07.04.2015	1,9	5,0	5,0	0,4	0,0	-1,9	89	73	1,8	5,9	13	17	см
08.04.2015	3,3	9,2	9,0	-2,6	-3,0	-9,5	70	36			12	16	
09.04.2015	3,6	7,7	7,0	2,1	1,5	-2,0	76	47	1,4	7,1	4	10	с
10.04.2015	2,1	5,8	7,0	-1,7	-2,5	-6,0	76	57	1,9	3,1	4	10	с
11.04.2015	2,8	7,6	9,5	-0,4	-0,5	-5,5	83	60	1,8	1,4	2	9	с
12.04.2015	5,6	12,2	13,0	-1,5	-2,5	-4,0	46	27			1	7	
13.04.2015	7,0	12,2	13,5	1,0	-1,0	-3,5	53	36			1		
14.04.2015	6,0	14,3	14,5	-2,0	-3,0	-3,5	61	25					
15.04.2015	6,9	11,7	12,0	4,0	4,0	1,4	64	34	1,2	0,0			см
16.04.2015	3,2	9,0	7,0	-0,5	0,0	-2,0	78	54	3,7	1,3			с

1	2	3	4	5	7	6	8	9	10	11	12	13	14
17.04.2015	3,3	6,0	6,0	2,0	1,0	0,8	92	83	3,4	9,7			СМ
18.04.2015	3,6	8,5	9,0	0,6	0,0	-0,2	79	48	0,4	0,3			С
19.04.2015	2,4	5,9	5,0	-0,4	-3,0	-3,0	76	45	0	2,0			С
20.04.2015	0,4	3,6	2,0	-2,0	-1,5	-4,5	91	81	14,7	20,1	15	14	СМ
21.04.2015	4,0	8,1	8,5	1,0	0,5	-1,0	68	36	0	3,2	2	5	
22.04.2015	3,4	6,7	7,5	0,7	-1,0	-1,5	59	50	1,8	0,0			СМ
23.04.2015	2,5	8,2	10,0	-2,9	-3,5	-5,1	78	37	2,6	2,8	0		СМ
24.04.2015	4,5	8,2	8,5	1,6	1,0	2,0	76	47	5	8,6			С
25.04.2015	3,1	8,5	9,0	-0,5	-1,0	-2,0	81	70	2,5	3,0			СМ
26.04.2015	3,3	7,5	9,0	-1,4	-1,5	-1,5	63	26	0				
27.04.2015	4,4	7,5	7,5	2,0	2,0	2,4	81	55	0,6	3,6			С
28.04.2015	9,5	17,0	15,0	5,6	5,0	5,0	79	58	0				
29.04.2015	14,9	25,7	26,0	8,6	6,5	7,5	67	26	0	3,7			С
30.04.2015	15,8	22,6	24,0	8,7	6,0	7,6	59	33	0				
Сумма	126,6	265,2	270,5	16,5	-5,5	-57,1			49,6	82,5	8,9	14,5	
Сред 1 декада	2,0	5,4	5,4	-0,8	-1,3	-4,7	70,3	51,7	1,5	22,8	12,1	16,8	
Сред 2 декада	4,1	9,1	9,2	0,1	-0,7	-2,4	72,3	49,3	3,6	34,8	4,8	10	
Сред.3 декада	6,5	12,0	12,5	2,3	1,4	1,3	71,1	43,8	1,3	24,9	1,0	5	
Сред. месяца	4,2	8,8	9,0	0,6	-0,2	-1,9	71,2	48,3	2	27,5	8,9	10,6	
Ср. многолет. с 1994 г.	5,5	11,3		0,3		-1,7	66,8	45,2	30,3		12,6		
2015, май													
чд с ТО – 0, СМ – 0, ЖО –14													
01.05.2015	11,8	17,5	19,0	8,2	8,0	6,4	49	24	0,3				
02.05.2015	16,5	23,5	23,5	11,1	9,5	6,6	39	32					
03.05.2015	17,8	25,0	25,0	11,8	11,0	8,0	53	28	0				
04.05.2015	16,3	22,0	23,0	9,9	7,5	7,6	59	38		9,0			Д
05.05.2015	9,7	16,0	15,0	6,1	5,0	6,0	66	31	4,5				
06.05.2015	8,8	14,2	15,0	1,5	1,0	-0,2	41	21					
07.05.2015	9,5	15,3	17,0	2,8	1,5	0,6	35	20					
08.05.2015	10,7	18,5	19,0	0,0	-1,5	0,5	36	16					
09.05.2015	11,0	18,2	19,0	0,7	-0,5	0,4	46	22					
10.05.2015	11,9	19,2	20,5	1,8	0,5	2,5	48	21					

1	2	3	4	5	7	6	8	9	10	11	12	13	14
11.05.2015	13,1	20,8	22,0	2,2	1,5	4,0	47	20					
12.05.2015	14,5	22,0	22,0	5,0	3,5	4,7	49	23		13,5			д
13.05.2015	15,5	22,3	22,5	6,5	4,5	5,4	62	36					
14.05.2015	17,6	23,2	24,0	9,8	8,0	8,5	52	28	0	0,0			д
15.05.2015	15,0	22,0	22,0	8,2	17,5	8,9	72	46	0				
16.05.2015	14,8	18,5	19,5	12,5	12,0	10,8	65	53	1,7	1,8			д
17.05.2015	9,4	15,2	15,0	4,8	6,0	3,4	82	71	0	1,7			д
18.05.2015	10,6	12,3	12,0	8,3	7,5	8,0	91	86	10,5	7,9			д
19.05.2015	8,2	9,7	10,5	6,5	6,5	6,7	87	80	1,8	1,6			д
20.05.2015	13,3	20,5	21,5	7,8	7,5	7,9	73	44					
21.05.2015	17,0	24,5	26,0	9,3	6,5	7,6	62	29					
22.05.2015	18,2	28,0	28,5	8,0	6,5	8,0	66	35	1,6	0,0			д
23.05.2015	17,5	21,6	23,0	14,5	12,5	13,6	86	76	2,7	8,3			д
24.05.2015	16,0	22,4	24,0	9,9	12,0	9,9	72	44					
25.05.2015	15,7	20,5	21,5	10,9	10,5	11,8	66	29	6,8	7,6			д
26.05.2015	15,9	24,6	26,0	5,5	5,0	5,5	59	33					
27.05.2015	21,3	30,0	31,5	13,3	11,5	10,5	59	25	0,1				
28.05.2015	23,5	30,9	32,5	16,3	16,0	13,9	52	31	0	0,0			д
29.05.2015	23,8	30,3	32,5	17,4	15,0	15,8	54	31		0,0			д
30.05.2015	25,2	32,1	34,0	18,9	17,0	15,0	45	28		0,0			д
31.05.2015	24,8	31,6	33,5	16,8	17,0	15,0	56	35	0,8	0,0			д
Сумма	474,9	672,4	700,0	266,3	246,0	233,3			30,8	51,4			
Сред 1 декада	12,4	18,9	19,6	5,4	4,2	3,8	47,2	25,3	1,6	9,0			
Сред 2 декада	13,2	18,7	19,1	7,2	7,5	6,8	68,0	48,7	2,3	26,5			
Сред.3 декада	19,9	27,0	28,5	12,8	11,8	11,5	61,5	36,0	2	15,9			
Сред. месяца	15,3	21,7	22,6	8,6	7,9	7,5	59,0	36,6	2,1	17,1			
Ср. многолет. с 1994 г.	12,4	19,1		6,3		5,3	64,2	40,8	46,0		40,7		
2015, июнь													
чд с ТО – 0, СМ – 0, ЖО –17													
01.06.2015	21,6	30,6	31,5	16,8	15,0	16,3	75	61	1	1,7			д
02.06.2015	19,5	24,5	27,0	16,5	17,0	15,4	84	74	32,5	42,3			д
03.06.2015	19,1	25,5	26,0	12,4	12,5	13,5	83	54	0,3				

1	2	3	4	5	7	6	8	9	10	11	12	13	14
04.06.2015	19,0	27,1	28,0	12,6	12,0	13,2	81	60	5,0	4,4			д
05.06.2015	15,3	19,7	19,5	10,7	11,0	9,5	67	41					
06.06.2015	12,6	16,9	18,0	7,9	7,0	8,5	65	35		0,0			д
07.06.2015	14,0	20,8	21,5	7,3	5,5	6,5	59	37					
08.06.2015	17,8	20,5	22,0	12,6	14,0	12,2	55	36					
09.06.2015	13,9	20,3	21,0	7,4	6,0	6,0	64	44	0,4	0,0			д
10.06.2015	11,5	16,2	17,0	6,4	5,5	5,5	65	38	0				
11.06.2015	12,9	19,0	21,0	3,2	2,5	5,0	61	29	0,4				
12.06.2015	14,6	18,5	20,0	10,9	10,0	11,3	60	33	0,6	0,0			д
13.06.2015	16,0	23,5	25,0	9,7	7,0	8,5	58	38	0				
14.06.2015	20,3	26,5	28,0	11,6	12,0	10,9	59	39					
15.06.2015	23,2	30,0	31,0	13,9	13,0	13,0	63	41					
16.06.2015	21,8	29,1	26,0	18,8	18,0	17,0	61	48	0	0,0			д
17.06.2015	15,7	19,7	21,0	13,0	12,5	14,0	66	36	1,2	7,3			д
18.06.2015	14,7	19,2	20,5	10,7	10,5	12,5	73	43	10,7	8,2			д
19.06.2015	13,6	19,7	20,0	7,2	9,5	7,8	77	62	0	0,0			д
20.06.2015	20,3	29,0	31,0	14,3	14,5	13,5	76	61	3,4	1,6			д
21.06.2015	26,4	32,2	34,0	20,4	19,0	16,5	61	38					
22.06.2015	21,8	30,8	28,0	17,5	17,5	17,5	77	57	4,4	10,6			д
23.06.2015	22,5	27,5	30,0	18,3	19,0	16,4	77	50	0	1,3			д
24.06.2015	22,8	28,4	30,5	15,8	16,0	15,6	73	52					
25.06.2015	22,5	28,4	30,5	17,0	17,0	16,0	78	56	5,6	8,4			д
26.06.2015	21,4	25,5	28,0	18,5	18,0	18,5	89	71	28,9	11,0			д
27.06.2015	23,7	30,1	32,0	16	17,0	16,4	78	53					
28.06.2015	24,0	29,6	32,0	19,7	18,5	20,0	75	54					
29.06.2015	15,5	21,5	25,0	14,2	14,5	15,7	89	83	4,3	7,6			д
30.06.2015	17,4	20,6	19,0	15,2	13,0	14,6	79	65		0,3			д
Сумма	555,4	730,9	764,0	396,5	384,5	387,3			98,7	104,7	0,0		
Сред 1 декада	16,4	22,2	23,2	11,1	10,6	10,7	69,8	48,0	6,5	48,4			
Сред 2 декада	17,3	23,4	24,4	11,3	11,0	11,4	65,4	43,0	2	17,1			
Сред.3 декада	21,8	27,5	28,9	17,3	17,0	16,7	77,6	57,9	8,6	39,2			
Сред. месяца	18,5	24,4	25,5	13,2	12,8	12,9	70,9	49,6	5,2	34,9			

1	2	3	4	5	7	6	8	9	10	11	12	13	14
Ср. многолет. с 1994 г.	15,8	21,6		10,9		10,5	71,6	49,6	78,8				
2015, июль													
чд с ТО – 0, СМ – 0, ЖО – 23													
01.07.2015	19,7	24,4	25,0	16,3	16,0	16,3	72	41	0				
02.07.2015	19,4	26,2	27,0	13,4	12,0	12,8	70	45	0,5	0			д
03.07.2015	15,8	20,1	19,0	12,1	12,5	10,0	70	45	2,4	2,1			д
04.07.2015	17,8	24,9	25,5	12,6	13,0	13,6	84	74	3,6	12,9			д
05.07.2015	17,7	22,5	22,5	14,8	14,5	14,5	89	83	25,9	29,6			д
06.07.2015	14,1	17,6	18,0	11,3	12,0	12,0	72	40	0	0,0			д
07.07.2015	11,8	18,5	20,0	3,2	3,0	4,5	67	41	0				
08.07.2015	15,9	21,0	21,0	11,8	12,5	12,0	84	61	4,2	5,6			д
09.07.2015	17,2	23,0	25,0	9,7	10,0	9,5	79	58	1,5	0,4			д
10.07.2015	20,6	24,0	25,0	18,5	18,0	16,5	87	77	10,9	5,8			д
11.07.2015	18,7	23,9	24,0	13,3	15,0	13	80	53	0	0,0			д
12.07.2015	14,2	21,5	22,0	12,1	13,0	12,8	91	81	29,5	36,2			д
13.07.2015	14,0	16,4	16,0	12,2	11,5	11,6	92	84	12,6	16,3			д
14.07.2015	14,6	18,1	18,0	12,4	10,0	12,2	79	59	0	0,8			д
15.07.2015	14,4	19,8	21,0	7,1	6,0	8,0	78	58		3,3			д
16.07.2015	14,6	20,1	22,0	6,1	7,0	6,7	73	50	0				
17.07.2015	15,5	20,8	21,5	9,7	8,5	9,6	75	53	4,3	2,1			д
18.07.2015	15,3	20,1	21,0	9,1	9,0	7,2	72	39					
19.07.2015	15,2	21,6	22,5	6,0	6,0	5,5	66	42					
20.07.2015	18,2	23,3	23,0	13,3	15,0	13,0	77	60	0,4				
21.07.2015	17,5	20,5	21,0	16	16,5	10,8	82	58	0,3	0,8			д
22.07.2015	15,7	20,3	21,0	12,8	12,5	11,5	84	64	2,8	3,0			д
23.07.2015	15,8	20,3	21,0	11,5	11,5	9,5	87	69	18,4	1,4			д
24.07.2015	17,4	23,3	24,0	12,6	12,0	10,0	83	55	0	7,0			д
25.07.2015	18,7	22,5	23,5	14,7	14,5	13,5	72	49	0,3	0,0			д
26.07.2015	18,1	24,1	25,0	10,3	10,0	7,6	66	44		0,7			д
27.07.2015	18,6	25,6	27,0	9,6	9,0	8,5	70	44					
28.07.2015	22,2	28,5	29,5	15,3	13,0	13,5	67	42					
29.07.2015	22,9	28,6	29,0	15,7	14,5	12,9	67	48	0,4	7,8			д

1	2	3	4	5	7	6	8	9	10	11	12	13	14
30.07.2015	19,5	27,4	25,0	16,2	16,0	14,2	81	56	17	6,8			д
31.07.2015	19,0	24,6	24,5	14,0	14,0	13,5	76	43	0,3	5,7			д
Сумма	530,1	693,5	709,5	373,7	368,0	346,8			135,3	148,3	0,0		
Сред 1 декада	17,0	22,2	22,8	12,4	12,4	12,2	77,4	56,5	4,9	56,4			
Сред 2 декада	15,5	20,6	21,1	10,1	10,1	10,0	78,3	57,9	6,7	58,7			
Сред.3 декада	18,7	24,2	24,6	13,5	13,0	11,4	75,9	52,0	4,9	33,2			
Сред. месяца	17,1	22,4	22,9	12,1	11,9	11,2	77,2	55,4	5,4	49,4			
Ср. многолет. с 1994 г.	19,4	25,6		13,5		13,2	72,7	50,5	60,2				
2015, август													
чд с ЖО – 16													
01.08.2015	16,2	22,3	24,5	10,2	9,5	9	79	60	0	0,6			д
02.08.2015	17,2	22,4	23,0	11,3	12,0	10,8	71	52	0,5	2,4			д
03.08.2015	16,7	22,5	23,0	10,7	10,0	10,2	67	44					
04.08.2015	16,6	21,1	22,0	11,7	11,5	10,9	73	52	1,4	1,3			д
05.08.2015	15,9	20,6	21,0	11,1	10,0	10,5	77	58	0,8	0,9			д
06.08.2015	15,8	18	18,5	13,7	13,5	14,2	85	71	0	0,0			д
07.08.2015	15,9	22,3	24,0	8,3	6,0	7	75	49					
08.08.2015	18,6	25,3	25,5	12,7	11,5	12,2	80	54	0,6	1,2			д
09.08.2015	20,6	26,6	27,0	14,2	10,5	10,9	74	46					
10.08.2015	21,8	25,5	27,0	17,9	16,0	15,5	68	45		2,5			д
11.08.2015	18,5	24,4	25,0	12,7	11,0	12,4	69	45					
12.08.2015	17	22,9	25,0	10,7	9,0	11,1	74	49					
13.08.2015	17,5	25,2	25,5	8,3	7,5	8,3	74	46					
14.08.2015	17,6	23,6	25,0	15,4	15,0	13	73	49	10,1	7,7			д
15.08.2015	14,7	19,9	20,5	8,9	8,0	8,5	70	54		0,0			д
16.08.2015	12,8	17,0	19,0	9,2	9,0	8,5	81	66	1,2	1,0			д
17.08.2015	11,6	14,7	15,5	10,6	9,0	10,1	89	76	1,5	1,3			д
18.08.2015	12,1	14,3	14,5	10,1	10,0	10,8	86	70	1,1	3,2			д
19.08.2015	10,7	13,7	14,5	9,2	9,0	8,0	84	68	6,9	4,7			д
20.08.2015	14,4	20,9	21,0	9,1	9,0	7,6	75	45	1,5	2,1			д
21.08.2015	15,9	23,0	24,0	8,5	8,5	6,7	73	47					
22.08.2015	16,9	24,3	25,0	8,1	6,5	7,8	73	48					

1	2	3	4	5	7	6	8	9	10	11	12	13	14
23.08.2015	14,7	22,5	21,0	11,8	11,5	10,0	68	38					
24.08.2015	9,9	15,9	16,5	3,0	1,0	2,0	69	44					
25.08.2015	15,7	22,0	23,0	10,3	8,0	9,7	73	44					
26.08.2015	17,2	23,0	24,0	11,7	10,5	10,5	72	42					
27.08.2015	15,7	24,7	25,5	7,2	6,0	8,0	81	54	0,4				
28.08.2015	17,8	23,0	25,0	13,2	12,0	11,5	83	59	0				
29.08.2015	16,2	20,4	20,0	13,7	14,0	11,0	92	85	7,5	6,3			д
30.08.2015	13,0	16,3	16,0	10,6	11,5	10,5	88	72	3	5,2			д
31.08.2015	9,8	16,4	17,0	2,4	2,0	2,1	75	41					
Сумма	485,0	654,7	678,0	326,5	298,5	299,3			36,5	40,4	0,0		
Сред 1 декада	17,5	22,7	23,6	12,2	11,1	11,1	74,9	53,1	0,6	8,9			
Сред 2 декада	14,7	19,7	20,6	10,4	9,7	9,8	77,5	56,8	3,7	20,0			
Сред.3 декада	14,8	21,0	21,5	9,1	8,3	8,2	77,0	52,2	2,7	11,5			
Сред. месяца	15,6	21,1	21,9	10,5	9,6	9,7	76,5	54,0	2,3	13,5			
Ср. многолет. с 1994 г.	16,8	23,0		11,5		11,1	76,1	54,2	70,6				
2015, сентябрь													
чд с ТО – 0, СМ – 0, ЖО – 8													
01.09.2015	9,4	16,7	17,0	2,3	0,5	2,9	73	42					
02.09.2015	12,3	19,3	20,0	6,6	6,0	5,0	76	55	0,0	2,0			д
03.09.2015	11,0	15,8	13,5	8,5	8,0	8,5	90	75	10,6	2,8			д
04.09.2015	9,2	15,3	16,0	3,4	15,0	6,0	89	73	0,0	1,0			д
05.09.2015	13,2	15,4	15,5	11,8	12,0	11,0	95	93	8,1	5,7			д
06.09.2015	15,2	18,4	19,0	13,8	12,0	12,7	91	75	0,0				
07.09.2015	15,8	20,3	21,0	12,7	12,0	12,5	87	72	9,2	9,9			д
08.09.2015	13,0	17,2	18,0	9,2	9,0	8,5	80	59					
09.09.2015	12,1	14,3	16,0	8,8	8,0	6,8	85	77	0,6	0,7			д
10.09.2015	11,2	13,8	15,0	10,3	9,0	9,0	85	69	0	0,8			д
11.09.2015	11,1	14,0	15,0	9,2	8,5	8,1	81	64	0,4	0,3			д
12.09.2015	10,2	13,4	13,5	5,5	2,0	4,5	81	74					
13.09.2015	11,9	19,1	20,0	4,4	5,0	4,2	81	54					
14.09.2015	12,8	21,6	20,0	3,9	2,0	4,5	81	49					
15.09.2015	12,7	21,6	22,0	3,8	3,0	4,5	78	47					

1	2	3	4	5	7	6	8	9	10	11	12	13	14
16.09.2015	12,5	18,0	20,0	6,5	4,0	5,8	83	57	0				
17.09.2015	11,0	20,4	21,0	2,5	1,0	3,0	74	35					
18.09.2015	16,4	22,6	24,0	11,3	10,5	7,9	71	51					
19.09.2015	18,6	23,6	25,0	14,3	13,5	9,6	70	55					
20.09.2015	15,4	20,6	21,0	9,2	8,0	8,0	73	47					
21.09.2015	12,4	21,2	23,0	3,7	5,0	3,6	78	49	0				
22.09.2015	18,3	25,5	26,0	11,6	10,0	8,2	61	35					
23.09.2015	16,9	25,3	26,0	8,5	7,0	8,1	76	53					
24.09.2015	17,6	25,9	27,0	9,3	6,5	9,0	80	51					
25.09.2015	18,1	27,6	28,0	10,1	9,5	9,0	75	37					
26.09.2015	17,7	27,4	28,0	9,2	7,5	8,0	68	29					
27.09.2015	17,7	27,7	29,0	9,1	7,0	6,7	58	22					
28.09.2015	18,4	26,6	27,0	10,2	9,5	8,0	48	24					
29.09.2015	13,3	22,6	23,0	9,7	9,5	10,5	66	40	0,1				
30.09.2015	8,4	11,4	13,0	5,4	6,0	5,6	69	38					
Сумма	413,8	602,6	622,5	244,8	226,5	219,7			29,0	23,2	0,0		
Сред 1 декада	12,2	16,7	17,1	8,7	9,2	8,3	85,1	69,0	3,6	22,9			
Сред 2 декада	13,3	19,5	20,2	7,1	5,8	6	77,3	53,3	0,2	0,3			
Сред.3 декада	15,9	24,1	25,0	8,7	7,8	7,7	67,9	37,8	0,1	0,0			
Сред. месяца	13,8	20,1	20,8	8,2	7,6	7,3	76,8	53,4	2,4	7,7			
Ср. многолет. с 1994 г.	10,3	15,5		6,6		5,8	80,4	59,2	55,7				
2015, октябрь													
чд с ТО – 1, СМ – 12, ЖО – 9													
01.10.2015	6,8	12,7	12,0	2,8	2,0	4	80	67	0	0,3			д
02.10.2015	9,7	12,6	12,5	7,8	8,0	7	82	65	3,6	2,4			д
03.10.2015	9,9	12,2	13,0	5,8	6,0	3	79	49	6,3	5,5			д
04.10.2015	6,6	11,6	13,0	1,2	-1,0	-0,1	70	47	0	0,3			д
05.10.2015	8,2	16,2	17,0	1,5	0,0	0,4	71	51					
06.10.2015	5,7	13,5	13,5	1,9	1,5	0,0	66	43					
07.10.2015	0,9	4,2	5,0	-2,6	-3,0	-3,1	68	54	0	0,0			СМ
08.10.2015	-0,3	3,2	5,0	-3,0	-3,0	-3,6	72	63	0,5	1,3			СМ
09.10.2015	-2,0	0,7	2,0	-3,5	-4,5	-4,1	84	59	1,9	1,5			СМ

1	2	3	4	5	7	6	8	9	10	11	12	13	14
10.10.2015	-1,7	0,3	1,5	-3,3	-4,0	-4,4	91	84	2,4	3,1	2	5	см
11.10.2015	-1,9	0,0	1,5	-3,0	-3,5	-2,4	78	55	0,9	0,9	4	5	см
12.10.2015	0,1	4,2	5,0	-3,2	-3,5	-3,2	75	61	0	0,0	3	4	с
13.10.2015	3,5	6,8	7,5	0,1	-0,5	-1,7	81	62	0		0		
14.10.2015	4,4	9,5	10,0	0,8	0,5	-1,0	74	49	0	0,0			д
15.10.2015	4,1	6,9	7,0	1,7	1,0	0,6	82	75	0	0,0			д
16.10.2015	5,0	7,4	7,0	3,0	1,0	-0,1	84	67	0				
17.10.2015	6,2	9,4	10,0	3,1	2,0	1,5	69	45					
18.10.2015	5,3	6,3	8,0	4,6	4,5	1,5	74	63	1	0,9			д
19.10.2015	4,1	5,9	6,0	1,4	1,0	1,2	92	80	1,5	1,9			д
20.10.2015	0,4	2,7	2,0	-1,2	-3,0	-2,6	73	51	0				
21.10.2015	-3,0	4,0	4,5	-8,4	-10,0	-6,0	80	51					
22.10.2015	-2,5	5,2	6,0	-8,5	-10,5	-6,6	75	45					
23.10.2015	0,0	2,2	2,5	-2,1	-2,0	-3,3	74	62	1	1,5			см
24.10.2015	0,1	1,4	1,0	-1,0	-1,0	-1,5	98	94	1,3	4,6	3	6	см
25.10.2015	1,0	2,0	2,0	0,4	-0,5	-1,4	96	89	0,4	0,0	0	2	см
26.10.2015	0,3	1,2	1,5	-0,4	-0,5	-1,5	97	94	14,5	15,2	20	13	см
27.10.2015	0,0	0,6	0,5	-0,5	-1,0	-1,5	96	88	0,6	2,0	21	16	см
28.10.2015	1,2	2,1	3,0	0,5	0,0	-0,5	98	94	4,8	5,0	11	11	д
29.10.2015	-0,4	1,0	2,0	-2,3	-1,0	-2,5	89	76	2,2	1,0	10	6	см
30.10.2015	-0,9	0,6	2,0	-2,2	-3,0	-3,1	87	80	0,5	0,9	6	5	см
31.10.2015	-1,9	-0,1	0,5	-3,8	-4,5	-7,2	83	70	0		5	5	
Сумма	68,9	166,5	184,0	-12,4	-32,5	-42,2			43,4	48,3	7,1	7,1	
Сред 1 декада	4,4	8,7	9,5	0,9	0,2	-0,1	76,3	58,2	1,8	14,4		5	
Сред 2 декада	3,1	5,9	6,4	0,7	-0,1	-0,6	78,2	60,8	0,4	3,7		5	
Сред.3 декада	-0,6	1,8	2,3	-2,6	-3,1	-3,2	88,5	76,6	2,8	3,8		8	
Сред. месяца	2,2	5,4	5,9	-0,4	-0,8	-1,4	81,2	65,6	1,7	7,3			
Ср. многолет. с 1994 г.	4,5	8,2		1,5		0,7	83,7	68,8	66,6		1,5		
2015, ноябрь													
чд с ТО – 12, СМ – 8, ЖО – 4													
01.11.2015	-0,8	-0,1	-2,0	-1,6	0,0	-1,6	87	83	0,6	0,0	5	5	с
02.11.2015	2,4	5,3	5,5	-0,6	-1,0	-1	93	87	1,8	1,7	4	5	см

1	2	3	4	5	7	6	8	9	10	11	12	13	14
03.11.2015	5,9	7,9	8,0	4,4	4,0	1,5	93	88	4,6	4,3			д
04.11.2015	5,2	6,7	6,5	3,3	2,5	1,9	85	73	0,4	1,0			д
05.11.2015	5,1	6,4	7,0	3,2	1,5	1	88	69	0,4	0,5			д
06.11.2015	1,7	5,2	5,5	-0,6	-1,5	-1,7	75	70	0,4	0,0			с
07.11.2015	-1,6	-0,4	0,0	-3,4	-5,0	-3,5	87	83	0	0,0			с
08.11.2015	-1,2	1,0	2,5	-2,2	-3,0	-2,5	77	62	0				
09.11.2015	-2,3	-1,1	-1,0	-4,3	-6,0	-3,9	91	86	0				
10.11.2015	-1,1	-0,5	-0,5	-1,7	-1,5	-1,1	99	98	0,3	0,4			см
11.11.2015	0,3	1,0	1,5	-1,2	-1,0	-0,7	98	96	2,5	2,7	3		см
12.11.2015	0,0	0,5	0,5	-0,6	-0,5	-2,5	95	90	3,2	3,0	6	1	см
13.11.2015	-2,8	0,3	0,0	-4,2	-4,0	-4,5	92	88	2,7	2,8	6	4	с
14.11.2015	-5,9	-4,2	-3,0	-6,4	-7,0	-6,4	83	73	0,3	0,9	8	6	с
15.11.2015	-4,5	-3,0	-2,5	-5,6	-5,5	-5	91	88	0,8	0,5	9	6	с
16.11.2015	-3,1	-1,8	-1,5	-4,7	-4,5	-4,7	91	86	0,2	0,4	8	5	с
17.11.2015	-3,0	-1,8	-1,0	-4,1	-3,0	-3,9	94	86	0,6	0,4	7	4	с
18.11.2015	-2,5	-1,3	-1,0	-3,3	-4,0	-3,8	92	88	0,2	0,5	7	5	с
19.11.2015	-1,6	-1,0	0,0	-2,3	-3,0	-2,5	87	81	1,7	0,7	7	5	см
20.11.2015	-1,8	-0,5	-0,5	-2,6	-3,0	-3	90	82	11,1	11,4	13	10	см
21.11.2015	-2,7	0,4	0,0	-4,9	-5,0	-5,6	93	88	8	7,9	14	14	см
22.11.2015	0,4	2,4	3,0	-4,2	-4,0	-4	98	96	1,6	3,3	16	17	д
23.11.2015	0,3	1,5	1,5	-1,8	-0,5	-1,5	95	86	11	12,3	15	12	см
24.11.2015	-2,3	-1,0	0,0	-3,0	-3,0	-6,5	88	82	0		14	10	
25.11.2015	-1,9	-0,2	1,0	-2,9	-4,5	-7,1	90	85	1,1	0,3	13	10	с
26.11.2015	-4,9	-1,9	-2,0	-8,7	-4,5	-14	91	87	0	0,2	13	9	с
27.11.2015	-6,9	-3,3	-2,5	-11	-13,5	-19,5	88	80			13	9	
28.11.2015	-2,9	-1,5	-1,0	-6,4	-6,0	-6	89	84	0		13	9	
29.11.2015	-6,0	-2,0	-1,0	-8,7	-11,0	-13,0	87	84			13	9	
30.11.2015	-4,7	-0,1	0,0	-7,9	-10,0	-13,0	82	73	0,3	0	13	9	с
Сумма	-43,2	12,9	23,0	-98,0	-107,5	-138,1			53,8	55,2	10,0	7,8	
Сред 1 декада	1,3	3,0	3,2	-0,4	-1,0	-1,1	87,5	79,9	0,9	7,9		5	
Сред 2 декада	-2,5	-1,2	-0,8	-3,5	-3,6	-3,7	91,3	85,8	2,3	23,3		5,1	
Сред 3 декада	-3,2	-0,6	-0,1	-6,0	-6,2	-9	90,1	84,5	2,8	24,0		10,8	
Сред. месяца	-1,4	0,4	0,8	-3,3	-3,6	-4,6	89,6	83,4	1,9	18,4		7,8	

1	2	3	4	5	7	6	8	9	10	11	12	13	14
Ср. многолет. с 1994 г.	-2.5	0.0		-4.4		-5.8	86.4	78.4	55.6		5.0		
2015, декабрь													
чд с ТО – 17, СМ – 5, ЖО – 7													
01.12.2015	1,1	2,0	2,5	-0,7	-0,5	-2	90	85	1,5	1,0	13	9	д
02.12.2015	0,7	1,8	2,0	-0,1	-0,5	-1,5	93	85	0,0	0,4	10	7	д
03.12.2015	-0,3	0,4	1,0	-1	-2,0	-1,5	93	88	0,4	0,4	9	7	с
04.12.2015	0,0	1,0	1,0	-0,5	-1,0	-1,4	93	81	0,7	2,0	10	8	с
05.12.2015	-0,2	1,0	1,0	-1,2	-1,0	-2,0	90	83	5,0	4,9	10	8	сМ
06.12.2015	1,7	2,9	3,0	0,0	0,0	-0,5	91	81	0,4	0,9	10	10	д
07.12.2015	3,5	5,5	6,0	2,7	2,5	0,0	91	75	1,7	2,2	5	5	д
08.12.2015	1,9	3,6	4,5	0,0	0,0	-0,2	76	63	0,0	1,0	1	0	сМ
09.12.2015	0,1	2,0	2,0	-1,2	-1,5	-2,5	70	61	0,0	0,0	1	0	с
10.12.2015	0,1	1,7	1,5	-1,0	-2,0	-2,5	77	63	0,3	0,0	1	0	с
11.12.2015	0,8	2,4	2,0	0,0	-0,5	-0,5	85	78	0,0	0,0	1	0	с
12.12.2015	-1,8	0,2	0,0	-3,0	-4,0	-3,5	83	77	0,0		1	0	
13.12.2015	-2,4	-1,2	-1,0	-3,5	-3,5	-3,5	90	81	2,6	2,6	1	1	с
14.12.2015	-1,1	-0,5	-0,5	-1,6	-2,0	-3,0	90	87	0,3	0,8	6	3	с
15.12.2015	-4,3	-1,2	-1,5	-7,1	-4,0	-7,5	95	91	0,3		6	3	
16.12.2015	-6,9	-4,3	-3,0	-10,2	-10,0	-11,5	89	81	1,1	2,0	6	3	с
17.12.2015	-10,5	-6,5	-6,0	-19,6	-19,0	-21	82	72	0,4	0,3	7	6	с
18.12.2015	-11,8	-8,4	-7,5	-16,3	-15,5	-22,4	84	79	0	0,0	7	6	с
19.12.2015	-12,1	-6,1	-6,0	-17,4	-21,0	-21,5	89	86	3,6	3,2	7	4	с
20.12.2015	-3,7	-1,8	-2,0	-6,3	-6,0	-6,0	93	84	6,4	5,3	15	10	с
21.12.2015	-0,8	5,0	5,0	-2,5	-3,0	-2,8	96	91	4,2	5,8	15	12	сМ
22.12.2015	4,6	5,5	6,0	3,4	3,0	-0,3	94	86	0	0,0	4	1	д
23.12.2015	3,5	4,0	4,0	3,1	3,0	-0,5	90	86	0	0,0	1	0	д
24.12.2015	2,6	3,3	4,0	1,8	1,0	0,0	95	88	3,8	4,0		0	д
25.12.2015	-2,2	3,0	2,5	-5,8	-8,0	-5,2	74	57	1,1	1,4	1	1	сМ
26.12.2015	-4,4	1,2	1,0	-10,4	-12,0	-9,0	90	80	2,7	2,1	1	1	с
27.12.2015	-1,6	1,1	1,0	-4,9	-5,0	-7,0	85	70	1,1	3,5	4	2	сМ
28.12.2015	-3,9	-3,1	-4,0	-4,8	-5,0	-5,0	80	74	0,6	0,8	4	4	с
29.12.2015	-7,2	-4,5	-4,0	-8,5	-9,0	-11,2	77	70	0,2	0,2	4	4	с

1	2	3	4	5	7	6	8	9	10	11	12	13	14
30.12.2015	-8,9	-7,5	-7,5	-9,9	-10,0	-10,5	78	69	0	0,5	5	4	с
31.12.2015	-12,8	-9,8	-9,0	-15,6	-16,0	-14,2	73	71	0	0,3	6	5	с
Сумма	-76,3	-7,3	-2,0	-142,1	-152,5	-180,2			38,4	45,6	5,7	4,0	
Сред 1 декада	0,9	2,2	2,5	-0,3	-0,6	-1,4	86,4	76,5	1	12,8		5,4	
Сред 2 декада	-5,4	-2,7	-2,6	-8,5	-8,6	-10,0	88,0	81,6	1,5	14,2		3,6	
Сред.3 декада	-2,8	-0,2	-0,1	-4,9	-5,5	-6,0	84,7	76,5	1,2	18,6		3,1	
Сред. месяца	-2,5	-0,2	-0,1	-4,6	-4,9	-5,8	86,3	78,2	1,2	15,2		4,0	
Ср. мн. с 1994 Г.	-8.2	-5.1		-11.0		-13.5	85.1	78.9	51.2		14.1		
2015 год (с 1 января по 31 декабря)													
чд с ЖО - 110, ГО - 83, СМ - 78													
Макс. года	26,4	32,2	34,0			20,0	99,0	98,0	32,5	42,3	66,0	73,0	
Мин. года	-25,6			-28,2	-28,0	-33,0	35	16					
Сумма за год	1909,1	3685,6	3895,0	270,0	-1,5	-470,3			709	770,8	4269	4684	
Сред. года	4,5	8,7	9,1	0,6	0,0	-1,1	77,7	61,5	2,4	2,9	21,3	23,8	

ЗИМА. Наступление зимы определяется по устойчивому переходу среднесуточной температуры воздуха через 0°C , но сплошного снежного покрова может ещё не быть. Зима 2014–15 гг., началась на 7 дней позже относительно среднемноголетних сроков, и оказалась короче средних многолетних значений на 15 дней. Зимний сезон в рассматриваемом метеорологическом году был теплее обычного, на что указывают средние температуры воздуха: суточная температура на $1,7^{\circ}\text{C}$, максимальная на $1,2^{\circ}\text{C}$, а минимальная на $2,1^{\circ}\text{C}$ выше среднемноголетних показателей. Перепады температур (разница между максимальной и минимальной температурой) в течение зимы на метеостанции г. Семёнов и метеопосту пос. Рустай составили $6,0^{\circ}\text{C}$ и $7,1^{\circ}\text{C}$ соответственно.

Самые низкие температуры (ниже -20°C) имели место 7–8 января. Самым холодным днём, по минимальным показателям, оказался 7 января с температурами в Семёнове $-28,2^{\circ}\text{C}$, в Рустайе $-28,0^{\circ}\text{C}$ (табл.5.1). За зиму было всего несколько дней или непродолжительных периодов с температурами воздуха ниже $-15,0^{\circ}\text{C}$: 31.12.14, 6–8.01.15, 21–23.01; 7.02.

На рисунках 5.1 и 5.2 показаны в сравнении ходы максимальных и минимальных температур по данным пунктов метеонаблюдений в г. Семёнов и пос. Рустай. С оттепелью зафиксировано 14 дней.

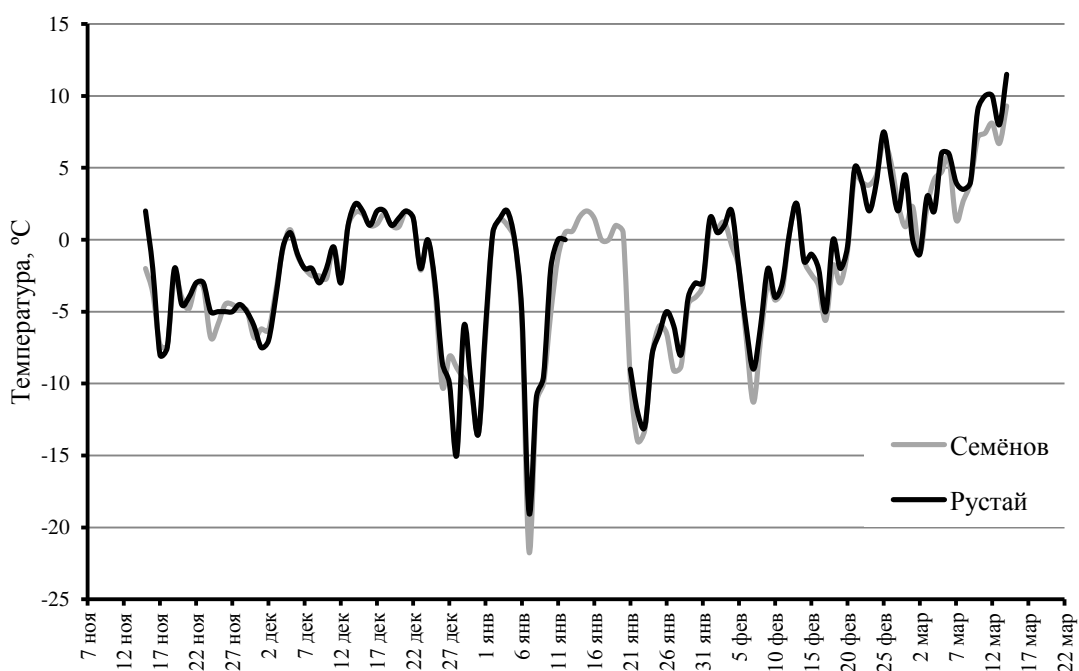


Рис. 5.1. Ход максимальных температур в течение зимнего сезона 2014–15 гг. по данным метеостанции г. Семёнов и метеопоста пос. Рустай

В течение зимнего сезона 2014–15 г. количество осадков выпало почти на 43 мм меньше в сравнении со средним многолетним показателем. По данным метеопоста в пос. Рустай осадков зимой выпало немного меньше, и количество дней с осадками было на 7 дней меньше, чем в г. Семёнове. В сравнении со средним многолетними показателями количество дней с осадками в зиму 2014–2015 гг. было на 15 дней меньше (табл. 5.2, рис. 5.3).

Постоянный снежный покров и в г. Семёнове установился 5 декабря, а в пос. Рустай – 2 декабря. Максимальная высота снежного покрова была зафиксирована в пос. Рустай 11 февраля и составила 73 см, а на метеостанции г. Семёнов максимум (66 см) отмечался 5 февраля (табл. 5.1, рис. 5.4). Полное исчезновение снежного покрова произошло 12 апреля в окрестностях пос. Рустай и 13 апреля в окрестностях г. Семёнова. Заметим, что внезапное выпадение снега и установление сплошного снежного покрова на два дня имело место 20–21 апреля 2015 г.

Таким образом, зима 2014–2015 гг. была достаточно многоснежной, хотя и уступала средним многолетним показателям по количеству осадков и числу дней их выпадения.

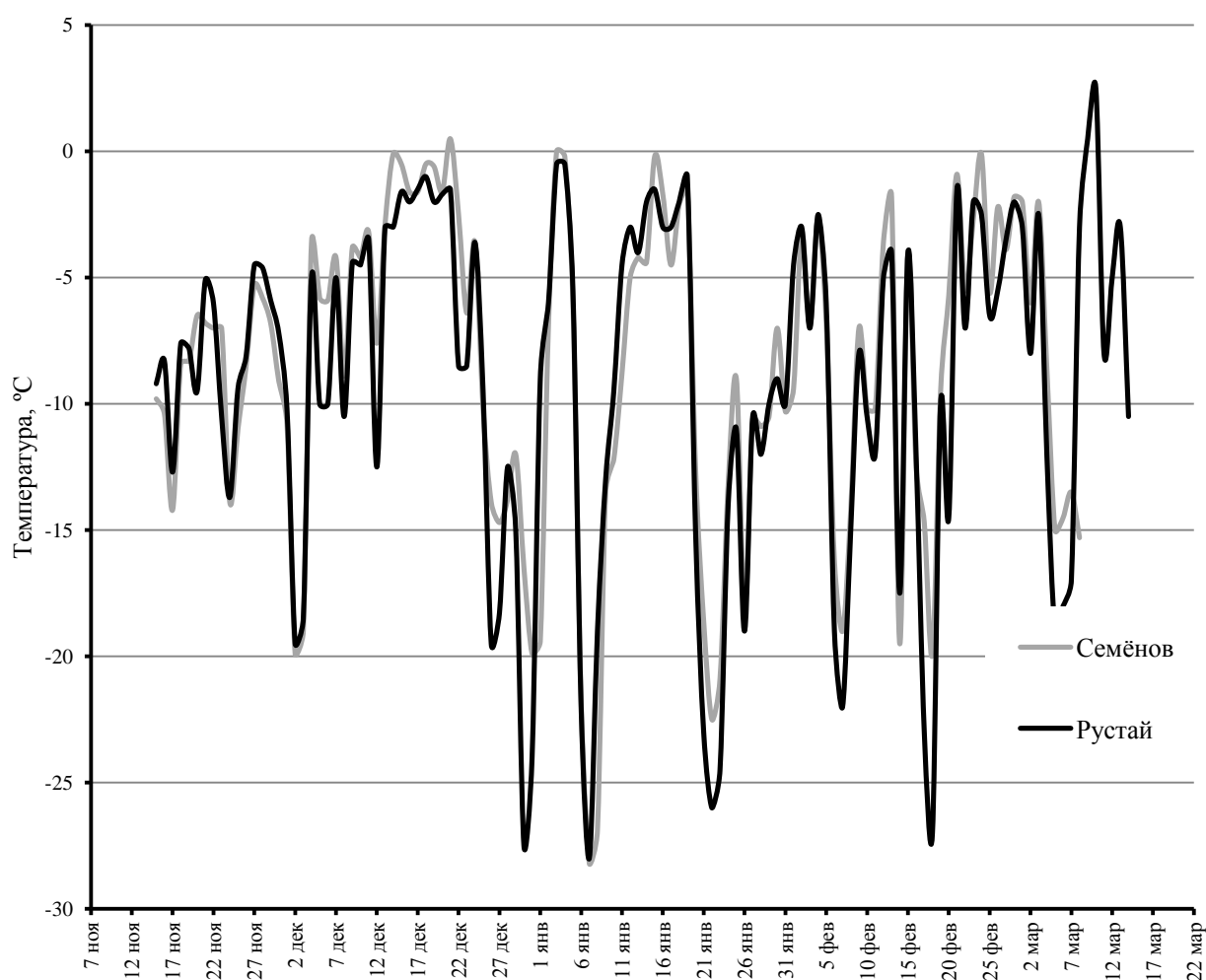


Рис. 5.2. Ход минимальных температур в течение зимнего сезона 2014–15 гг. по данным метеостанции г. Семёнов и метеопоста пос. Рустай

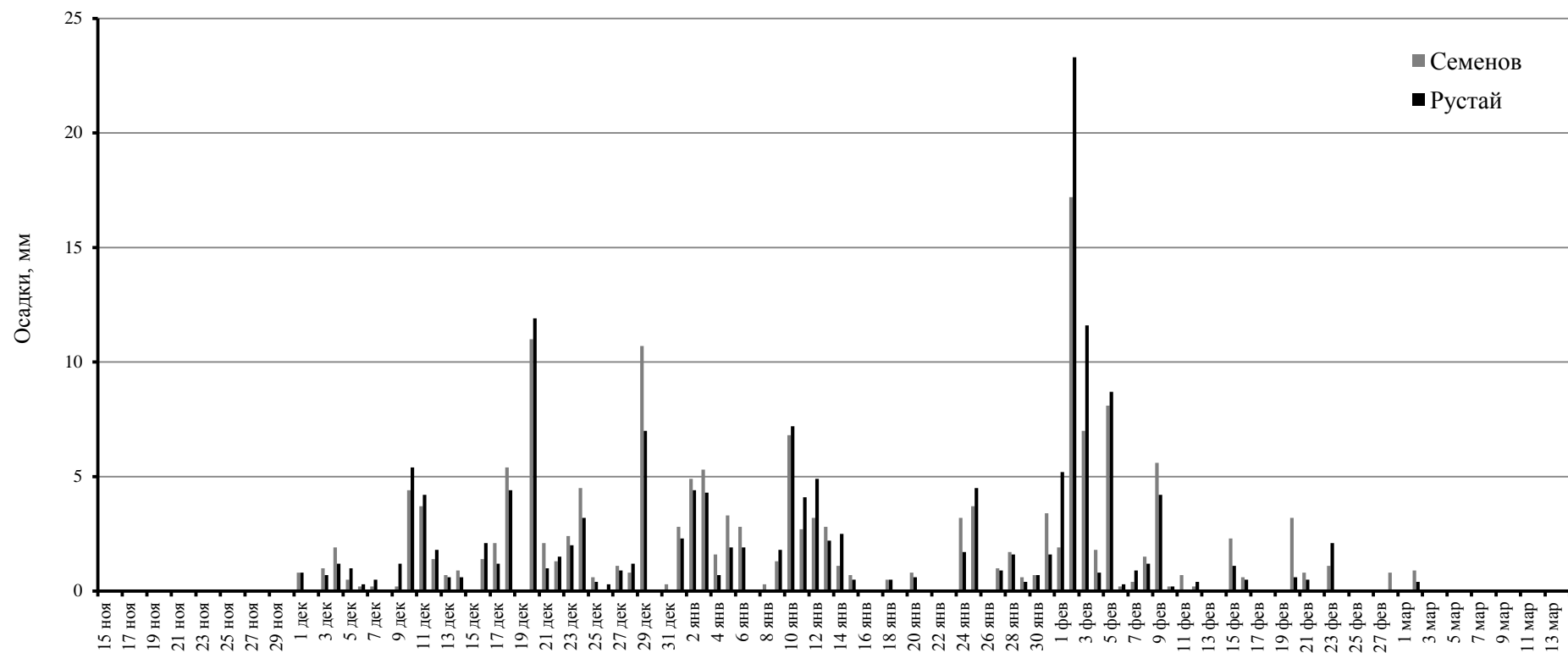


Рис. 5.3. Распределение осадков в течение зимнего сезона 2014–15 г. по данным метеостанции г. Семёнов и метеопоста пос. Рустай

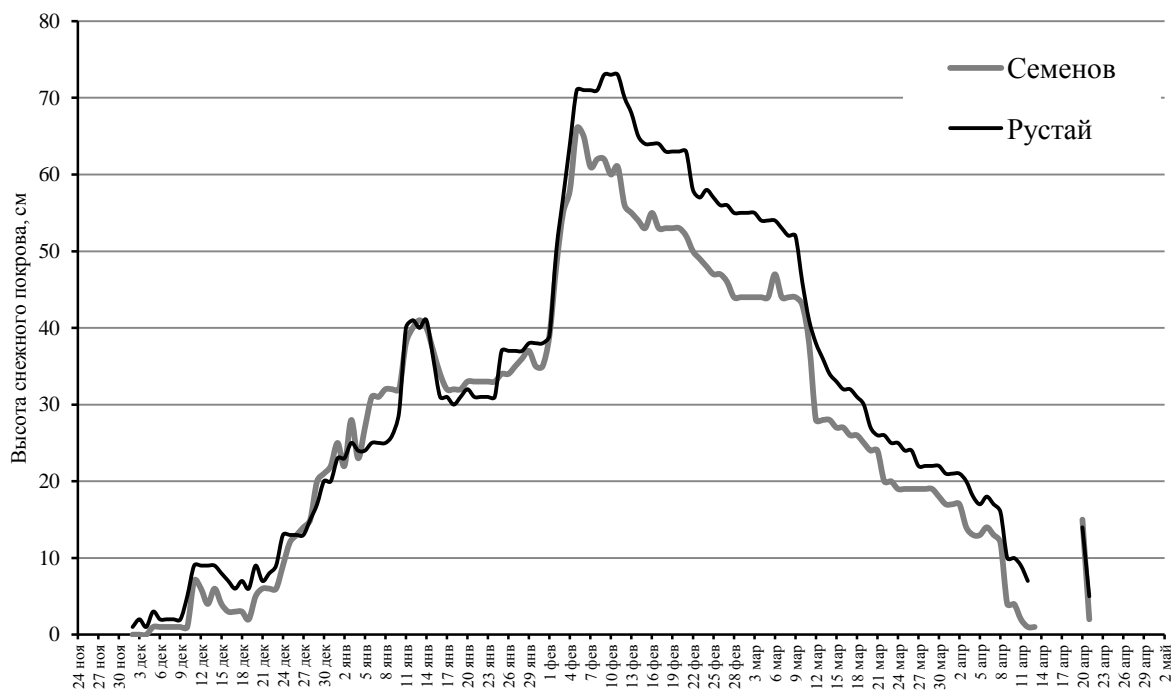


Рис. 5.4. Сравнительная динамика высоты снежного покрова в 2014–15 г. по данным метеостанции г. Семёнова и метеопоста пос. Рустай

На рисунке 5.5 показана динамика влагозапаса и плотности снежного покрова по данным снегосъёмки на маршруте, расположенном в лесу на территории заповедника южнее пос. Рустай.

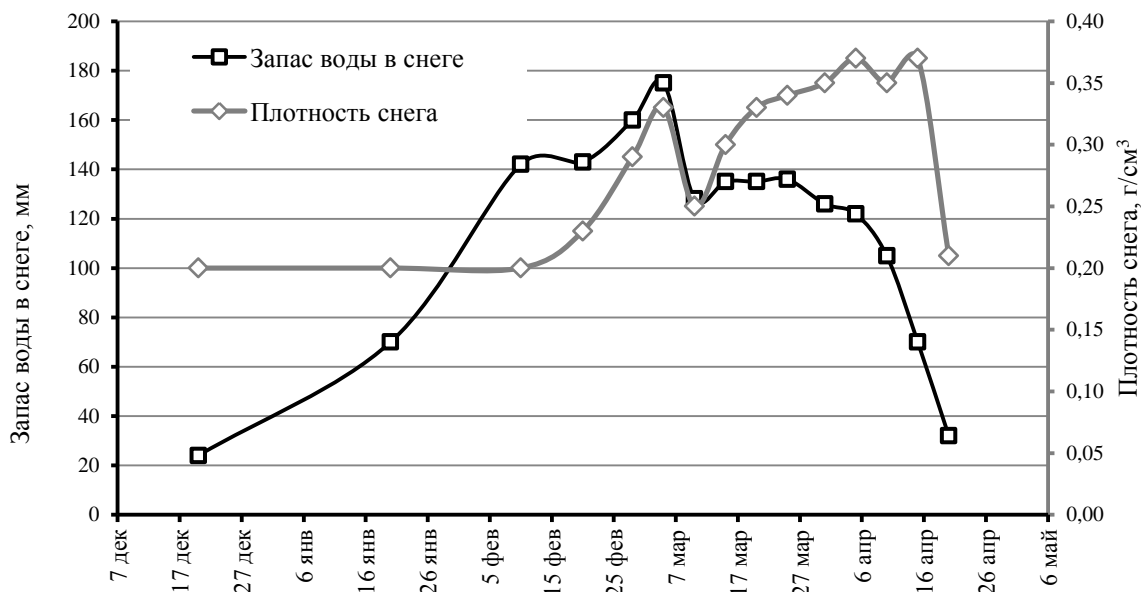


Рис. 5.5. Динамика влагозапаса и плотности снежного покрова в 2014–2015 г. по данным снегосъёмки на маршруте, расположенном в лесу около пос. Рустай

ВЕСНА. Наступление весны определяется устойчивым переходом среднесуточной температуры воздуха через 0°C в сторону повышения (установление положительных среднесуточных температур воздуха). Весна в 2015 г. началась 15 марта – на 16 дней

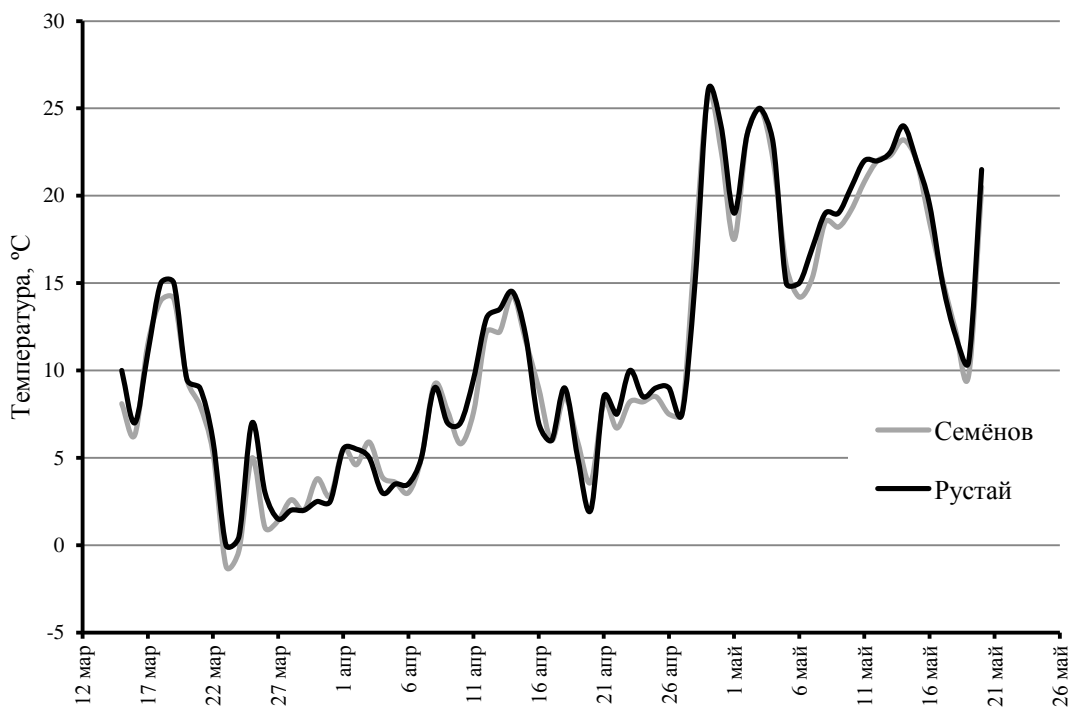


Рис. 5.6. Ход максимальных температур в течение весеннего сезона 2014–15 гг. по данным метеостанции г. Семёнов и метеопоста пос. Рустай

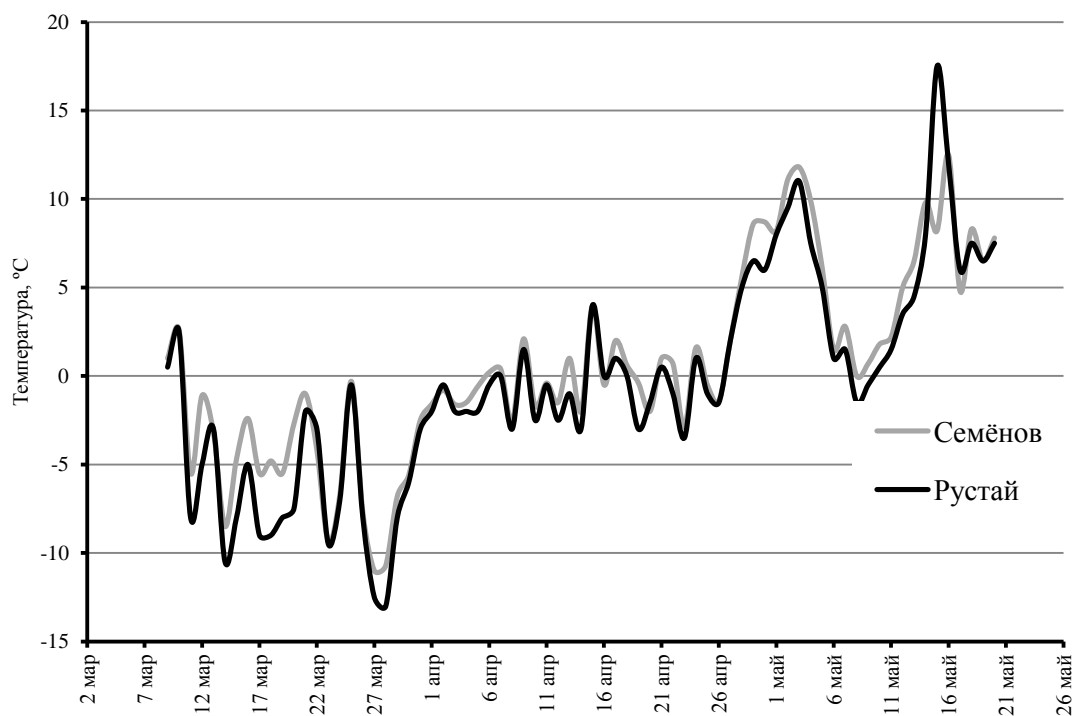


Рис. 5.7. Ход минимальных температур в течение весеннего сезона 2014–15 гг. по данным метеостанции г. Семёнов и метеопоста пос. Рустай

раньше среднемноголетнего срока и длилась 67 дней – на 6 дней дольше обычного. В сравнении со среднемноголетними значениями весенний сезон был холоднее на 2,4°C (табл. 5.2). Максимальные средние температуры воздуха по данным м/п Рустай на 0,4°C выше, чем по м/с Семёнов, минимальные средние в пос. Рустай ниже, на 0,9°C; в итоге

перепад температур между максимумом и минимумом в Рустайе оказался больше чем в Семёнове на $1,3^{\circ}\text{C}$ (табл. 5.2, рис. 5.6).

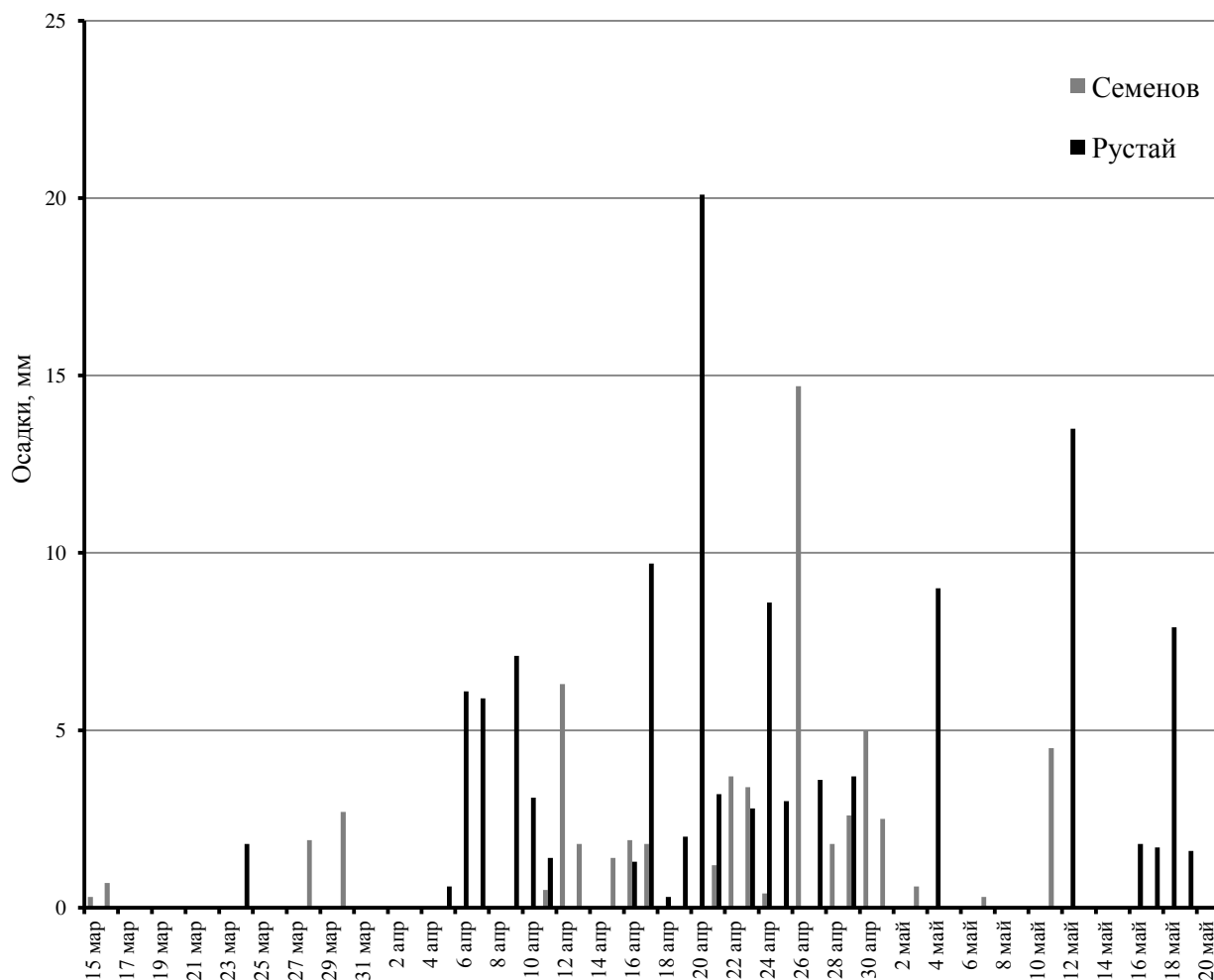


Рис. 5.8. Распределение осадков в течение весеннего сезона 2014–15 г. по данным метеостанции г. Семёнов и метеопоста пос. Рустай

ЛЕТО. Лето определяется по устойчивому переходу среднесуточных температур воздуха выше 15°C . Летний сезон наступил на 10 дней раньше среднегоголетнего срока, а по длительности оказался на 12 дней длиннее. Относительно среднегоголетних значений лето 2015 г. было чуть холоднее обычного: по средним суточным температурам на $0,2^{\circ}\text{C}$, по средним максимальным – на $0,6^{\circ}\text{C}$, по минимальным – на $0,5^{\circ}\text{C}$. Перепад максимальных и минимальных температур по м/п Рустай был на $1,5^{\circ}\text{C}$ выше, таковой м/с Семёнов. Максимальные температуры воздуха 30°C и выше на метеопосту и метеостанции отмечались лишь в конце мая (27.05–31.05), 1.06 и 15.06, 27–28 июня и исключительно на м/п Рустай – 20, 23–25 июня (табл. 5.1, рис. 5.8).

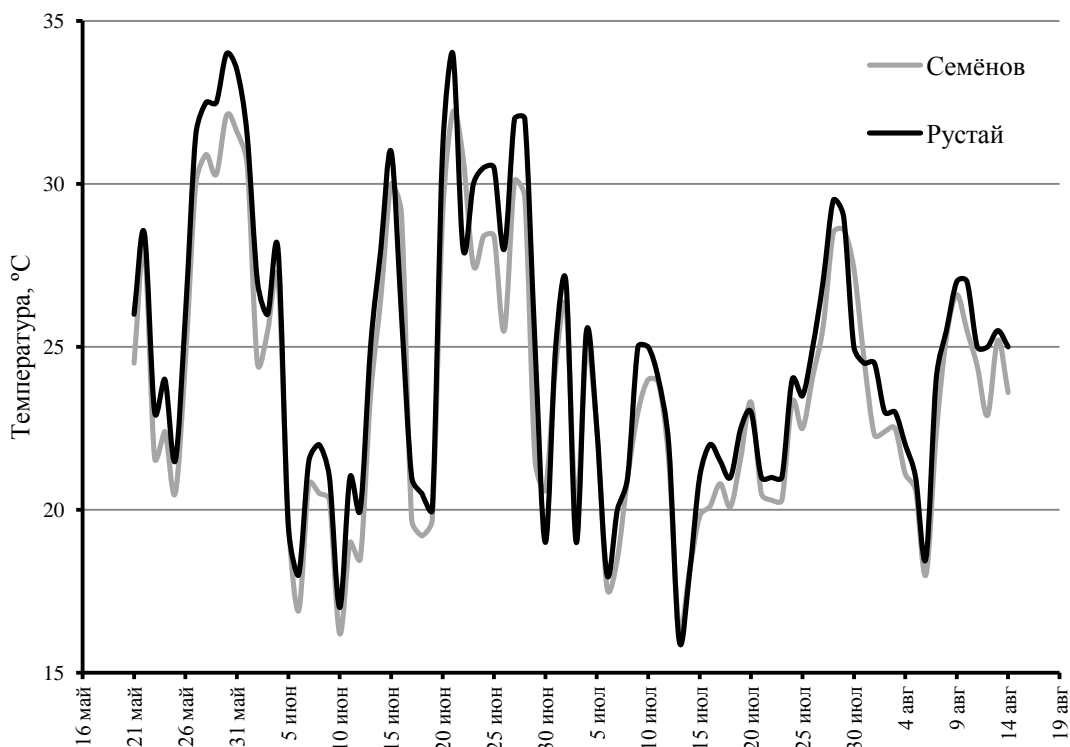


Рис.5.9. Ход максимальных температур в течение летнего сезона 2015 г. по данным метеостанции г. Семёнов и метеопоста пос. Рустай

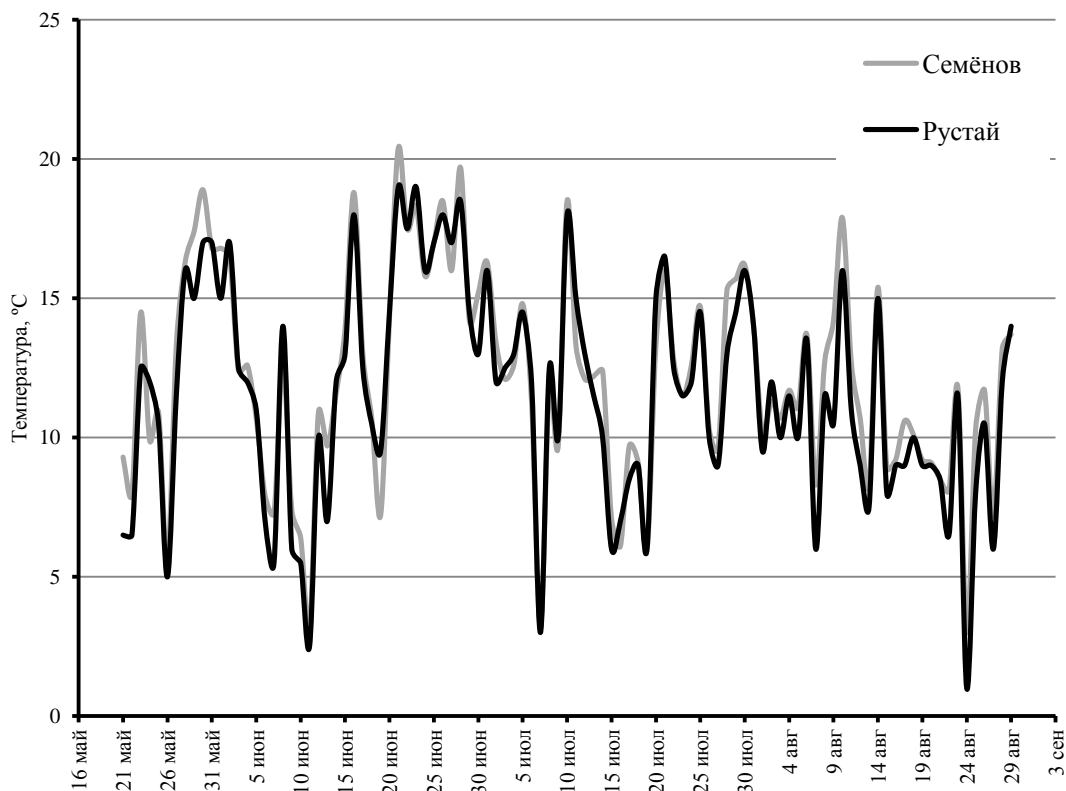


Рис.5.10. Ход минимальных температур в течение летнего сезона 2015 г. по данным метеостанции г. Семёнов и метеопоста пос. Рустай

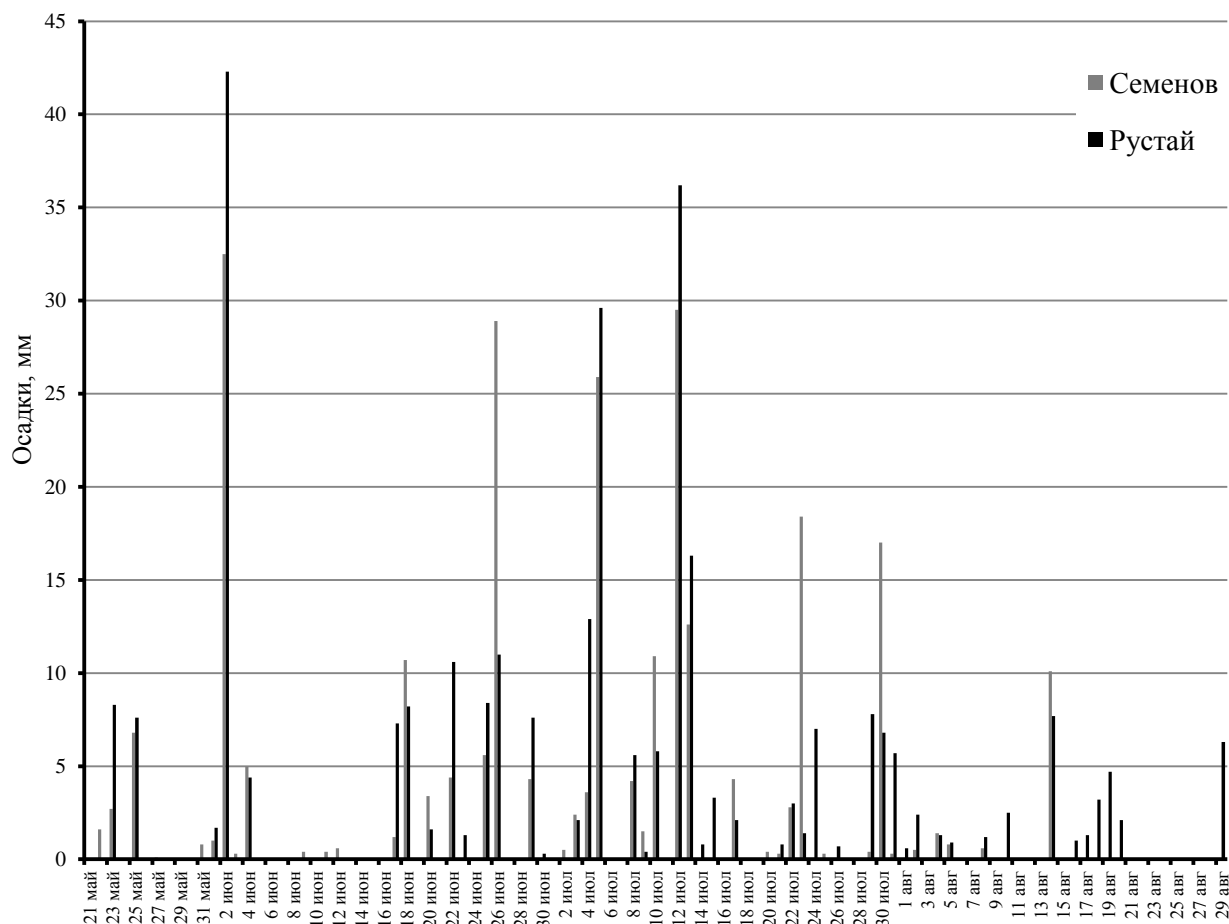


Рис. 5.11. Распределение осадков в течение летнего сезона 2015 г. по данным метеостанции г. Семёнов и метеопоста пос. Рустай

ОСЕНЬ. Осень в 2015 г. наступила на 13 дней раньше, была на 9 дней длительнее среднеголетних показателей и, судя по среднесуточной температуре воздуха, холоднее обычного на $1,7^{\circ}\text{C}$ (табл. 5.2). В среднем максимальные температуры по м/п Рустай выше на $0,5^{\circ}\text{C}$, чем по м/с Семёнов, а минимальные наоборот ниже на $1,0^{\circ}\text{C}$ (табл. 5.2, рис. 5.10). Первый напочвенный заморозок на метеостанции Семёнов отмечался 4 октября.

По данным метеопоста Рустай за осенний период осадков выпало меньше на 15 мм, относительно данных метеостанции Семёнов. Количество осадков, выпавших на м/с Семёнов, в сравнении со среднеголетними данными, было больше на 7 мм. Основное количество осадков выпало в октябре – 43,4 мм по м/с Семёнов и 48,3 мм по м/п Рустай. Максимальное выпадение осадков за день имело место 3 сентября на м/с Семёнов (10,6 мм) и 7 сентября на м/п Рустай (9,2 мм) (табл. 5.1, 5.2, рис. 5.11). Количество дней с осадками по м/п Рустай составило 44, а м/с Семёнов – 54 (на 7 дней превышает средний многолетний показатель).

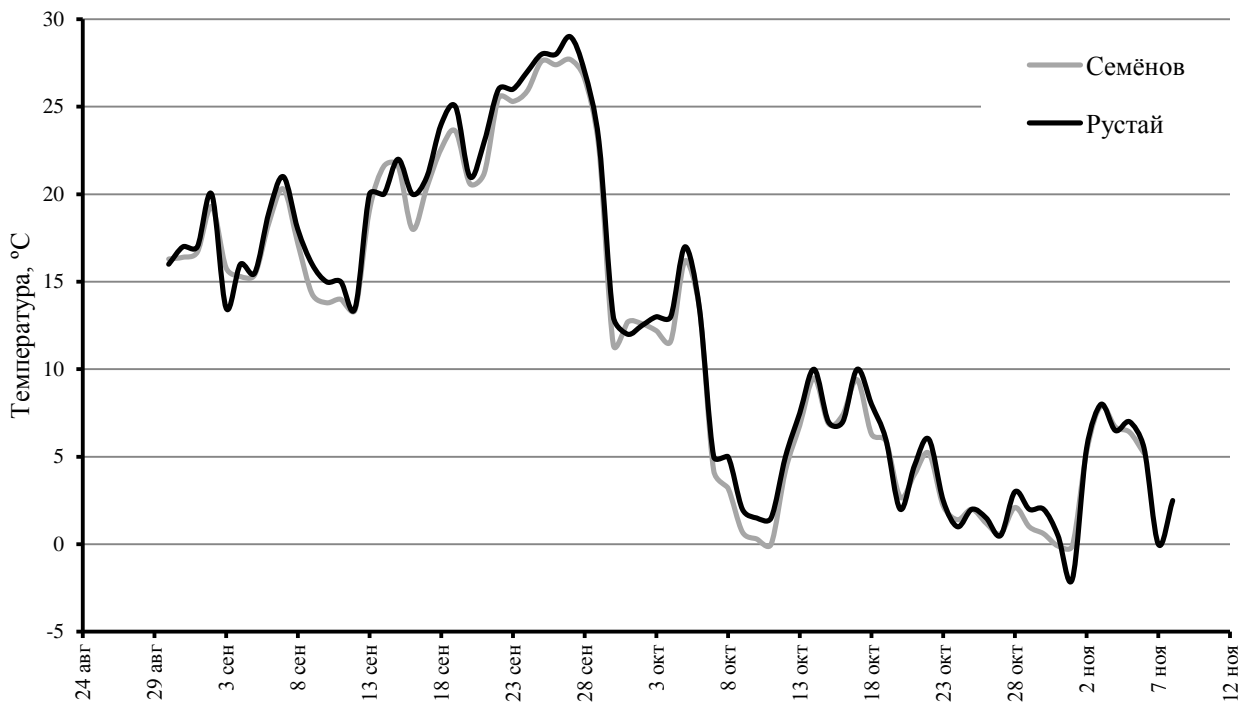


Рис. 5.12. Ход максимальных температур в течение осеннего сезона 2015 г. по данным метеостанции г. Семёнов и метеопоста пос. Рустай

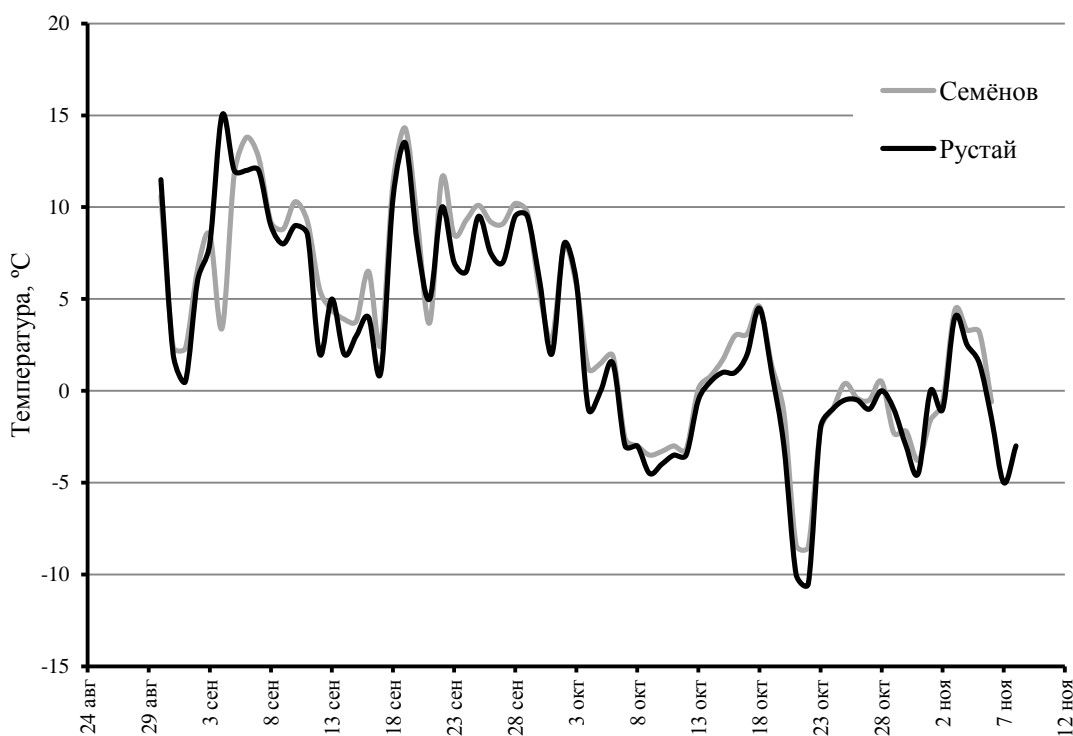


Рис. 5.13. Ход минимальных температур в течение осеннего сезона 2015 г. по данным метеостанции г. Семёнов и метеопоста пос. Рустай

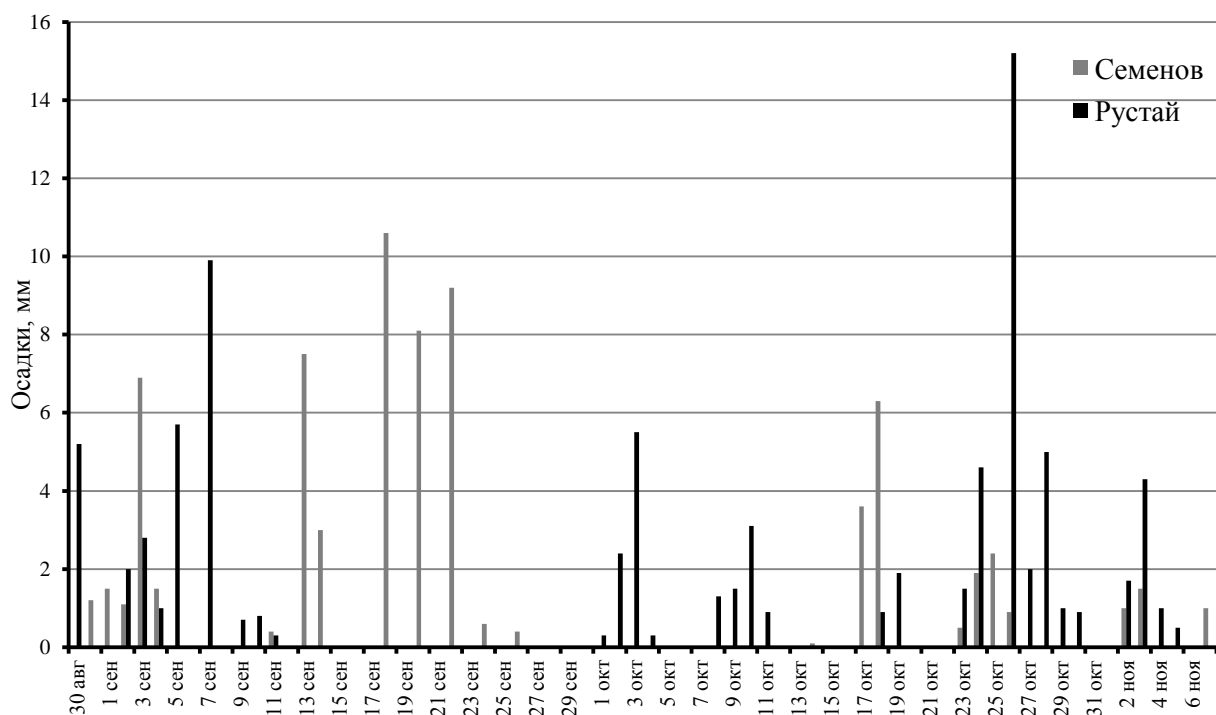


Рис. 5.14. Распределение осадков в течение осеннего сезона 2015 г. по данным метеостанции г. Семёнов и метеопоста пос. Рустай

Таблица 5.2

Метеорологическая характеристика сезонов 2014–15 г.

	Начало сезона	Продолжительность, дни	Средняя температура, °С			Кол-во осадков, мм	Число дней с			Снежный покров устойчивый, дни
			суточная	max	min		осадками	морозом*	оттепелью	
Зима										
2014–15 г.	15.11	120	<u>-5,7</u> –	<u>-2,6</u> -2,3	<u>-8,6</u> -9,4	<u>169</u> 169	<u>89</u> 82	99	14	<u>97</u> 97
Среднее	8.11	129	-7,4	-3,8	-10,7	212	104	101	42	133
Отклонения	+7	-9	+1,7	+1,2	+2,1	-43	0	-2	-28	-36
Весна										
2015 г.	15.03	67	<u>5,4</u> –	<u>10,7</u> 11,1	<u>0,5</u> -0,4	<u>74</u> 121	<u>40</u> 33	14		<u>39</u> 37
Среднее	30.03	61	7,8	14,3	3,1	86	30	1		13
Отклонения	-15	+6	-2,4	-3,6	-2,6	-59	+10	+13		+26
Лето										
2015 г.	21.05	101	<u>18,0</u> –	<u>23,8</u> 24,7	<u>12,6</u> 12,0	<u>259</u> 286	<u>57</u> 55			
Среднее	31.05	89	18,2	24,4	13,1	186	42			
Отклонения	-10	+12	-0,2	-0,6	-0,5	+35	+15			
Осень										
2015 г.	30.08	69	<u>8,8</u> –	<u>10,3</u> 10,8	<u>2,2</u> 1,2	<u>170</u> 155	<u>54</u> 44	12		<u>13</u> 12
Среднее	28.08	75	7,1	11,3	4,2	163	47	3		0
Отклонения	+2	-6	-1,7	-2,0	-2,0	+7	+7	+9		+13

Примечание: – для лета приводится число дней с заморозками. Над чертой данные метеостанции г. Семёнов, под чертой – метеопоста пос. Рустай, в том случае, когда данные совпадают, приведено одно значение. Отклонения даны для показателей метеостанции г. Семёнов.

В целом 2014–15 метеорологический год по данным метеостанции г. Семёнов был на 7 дней длиннее среднего многолетнего (за последние 20 лет) и несколько холоднее, что обусловлено в основном весенними температурами ниже обычных. Средняя суточная температура оказалась на 0,4°C ниже средней многолетней (табл. 5.2, 5.3). Самый холодный месяц – январь (табл. 5.1, рис. 5.12–5.14). Средние температуры по данным метеостанции г. Семёнов среднесуточные (-7,7°C) и минимальные (-10,7°C) января были выше среднемноголетних показателей (-11,5°C и -15,3°C соответственно). Максимальные также превышали среднемноголетнее значение (-4,5 и -8,4°C соответственно). Температуры января (средние максимальные и средние минимальные) зарегистрированные на метеопосту пос. Рустай также оказались несколько выше средних многолетних значений (рис. 5.13, 5.14). В 2014–2015 метеорологическом году на метеостанции г. Семёнов температурный минимум был равен -28,2°C, на метеопосту – -28,0 °C (7 января). Самым жарким месяцем был июнь со средней суточной температурой 17,4°C, «опередивший» июль на 0,3°C. Самым жарким днём года оказался 21 июня с температурным максимумом в Семёнове 32,2°C, в Рустае – 34,0°C.

Таблица 5.3

Метеорологическая характеристика 2014–2015 г. в целом

	Начало метеорологического года	Продолжительность года, дни	Средняя температура, °C			Кол-во осадков, мм	Число дней с			Снежный покров устойчивый, дни
			суточная	max	min		осадками	морозом	оттепелью	
2013–14 г.	15.11	357	5,5	<u>10,0</u> 10,5	<u>1,4</u> 0,7	<u>606</u> 678	<u>240</u> 214	113	14	<u>136</u> 134
Среднее	8.11	371	5,9	10,9	1,7	649	214	109	42	143
Отклонения	+7	-14	-0,4	-0,9	-0,3	-43	+26	+4	-28	-7

Примечание. См. к табл. 5.2.

Количество морозных дней в этом году относительно среднемноголетних было на 4 дня больше; дней с оттепелью, наоборот, на 28 дней меньше. Устойчивый снежный покров сохранялся 136 дней, что на 7 дней меньше, чем обычно (табл. 5.3). Самые низкие средние температуры на почве были зафиксированы в январе (до -33,0°C 8 января). Среднемесячная температура почвы в январе составила -13,5°C.

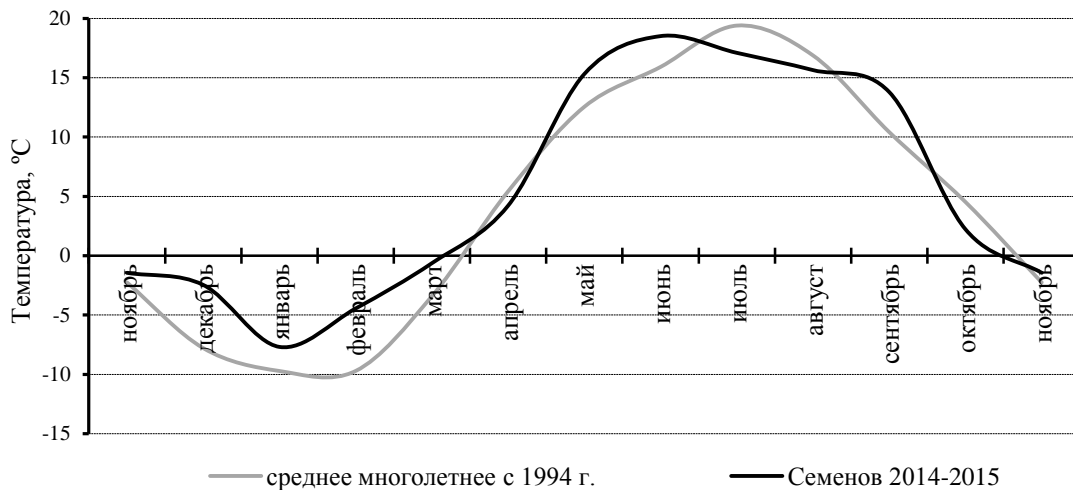


Рис. 5.15. Динамика среднесуточных температур по данным метеостанции г. Семёнов в сравнении со среднемноголетними за 1994–2014 гг. по месяцам

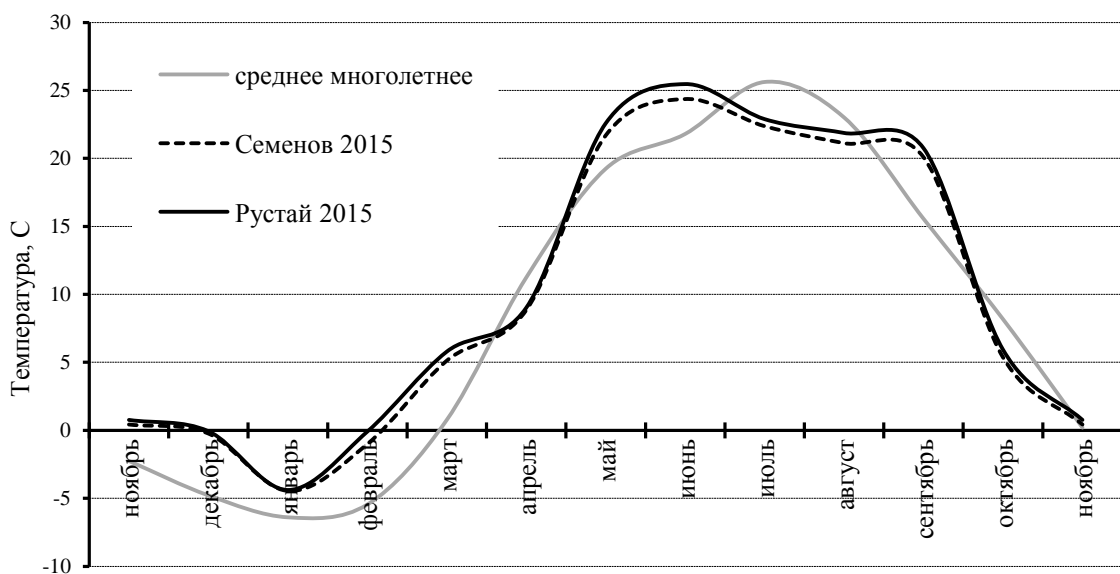


Рис. 5.16. Динамика максимальных суточных температур г. Семёнов и пос. Рустай в сравнении со среднемноголетними по г. Семёнову за 1994–2014 гг. по месяцам

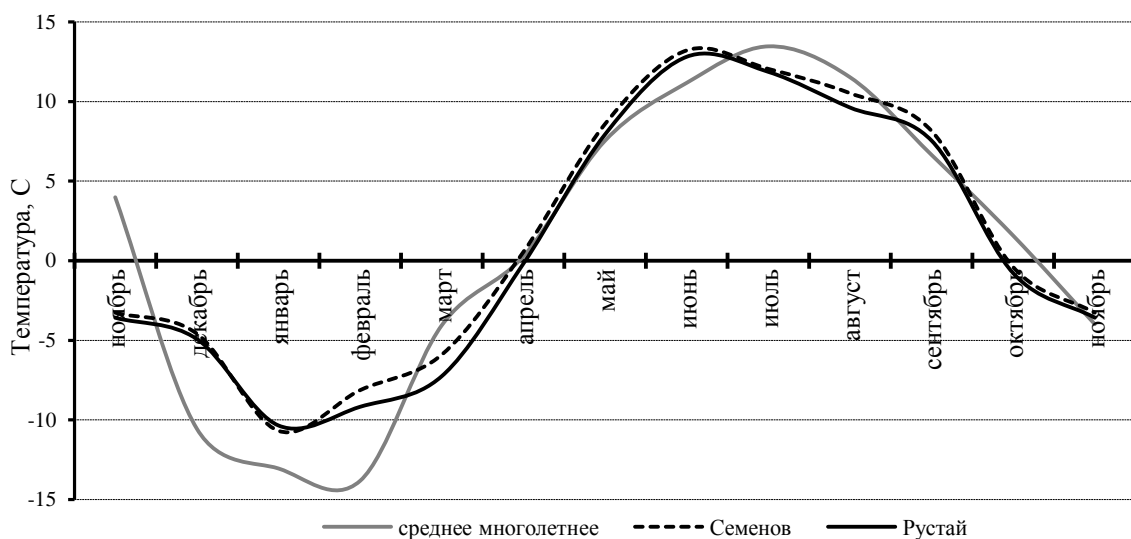


Рис. 5.17. Динамика минимальных суточных температур г. Семёнов и пос. Рустай в сравнении со среднемноголетними по г. Семёнову за 1994–2014 гг. по месяцам

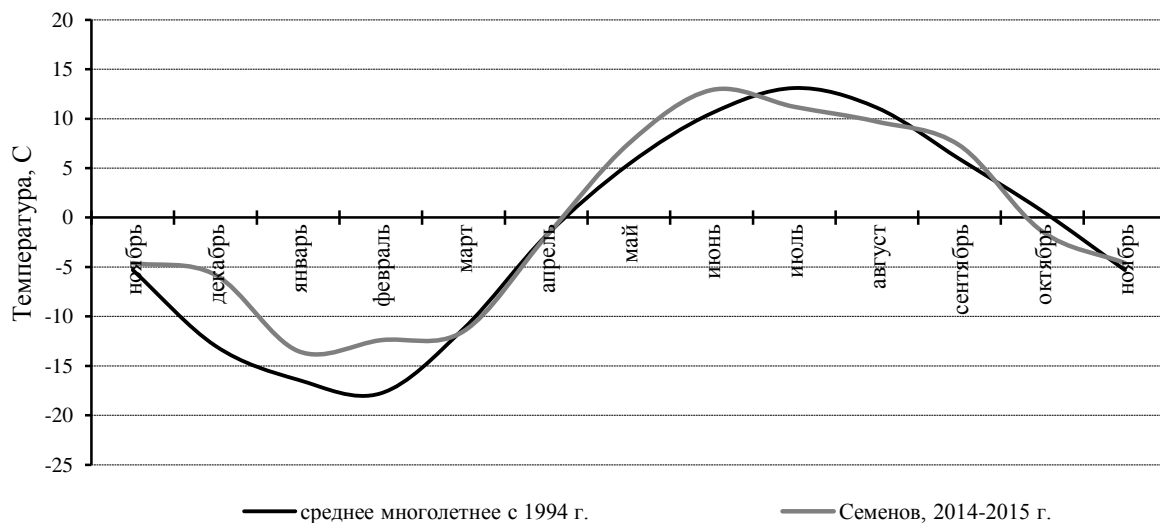


Рис. 5.18. Динамика хода среднесуточных температур на почве по данным метеостанции г. Семёнов в сравнении со среднемноголетними за 1994–2014 гг. по месяцам

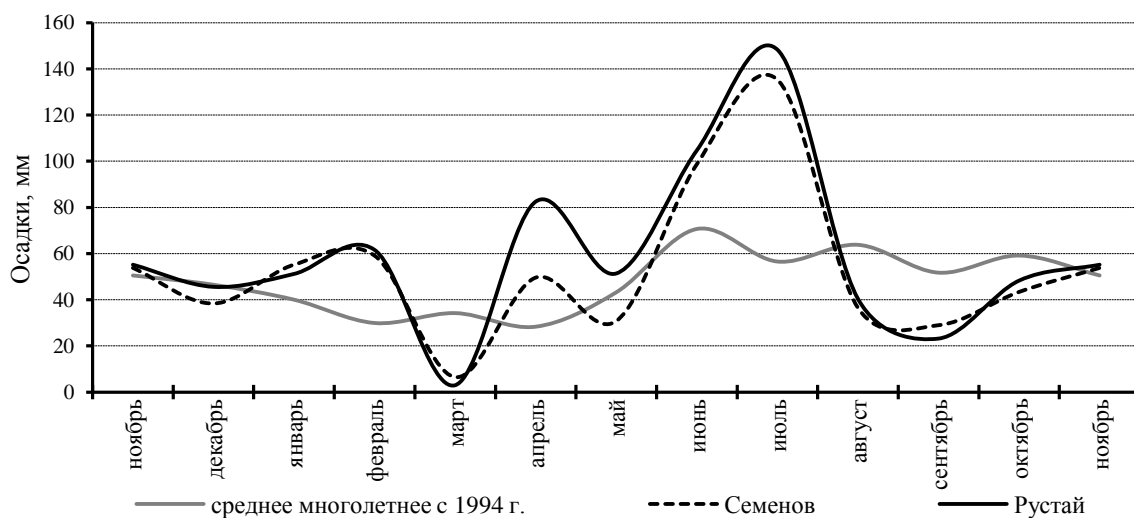


Рис. 5.19. Динамика месячной суммы осадков по данным метеостанции г. Семёнов, метеопоста пос. Рустай в сравнении со среднемноголетними данными

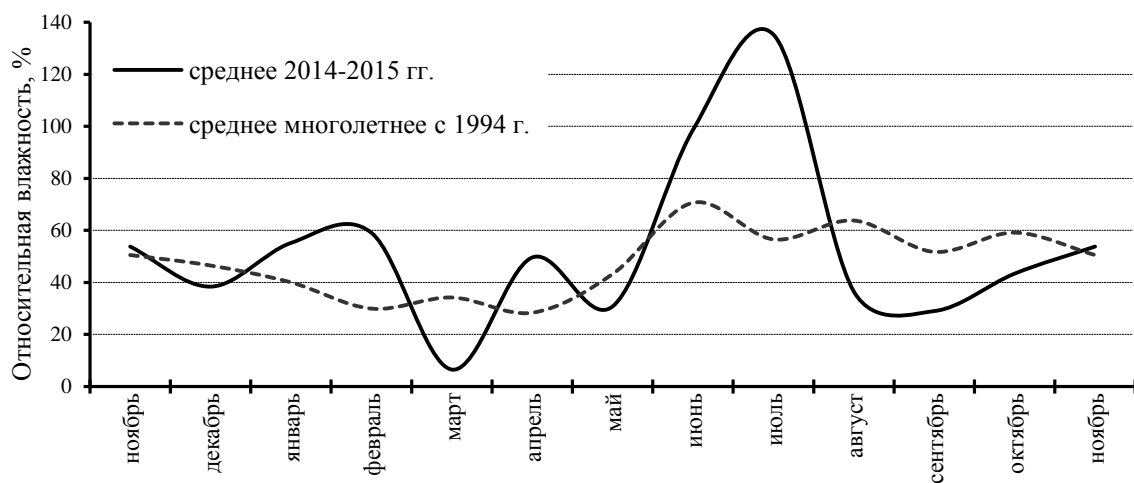


Рис. 5.20. Месячная динамика средних значений относительной влажности воздуха по данным метеостанции г. Семёнов в сравнении со среднемноголетними данными за 1994–2014 гг.